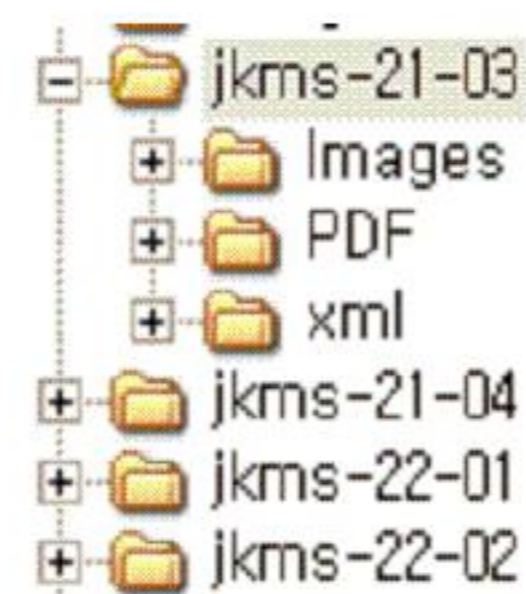


PubMed Central XML 작성 방법

- ▶ 일시: 2007년 7월 25일 (수), 오전 9시 30분
- ▶ 장소: 숙명여자대학교 본관 2층 문헌정보학 실습실

1. PMC 폴더 생성

- PMC는 각 호별로 이미지와, PDF 그리고 xml을 폴더채 zip으로 압축해서 PMC에 업로드해야 하므로 그림과 같은 형태로 미리 작업용 폴더를 생성한다.



- JKMS 21권 3호의 경우 jkms-21-03 폴더 내에 image, PDF, xml을 각각의 폴더를 생성하여 파일을 넣는다.

2. PMC 파일 생성

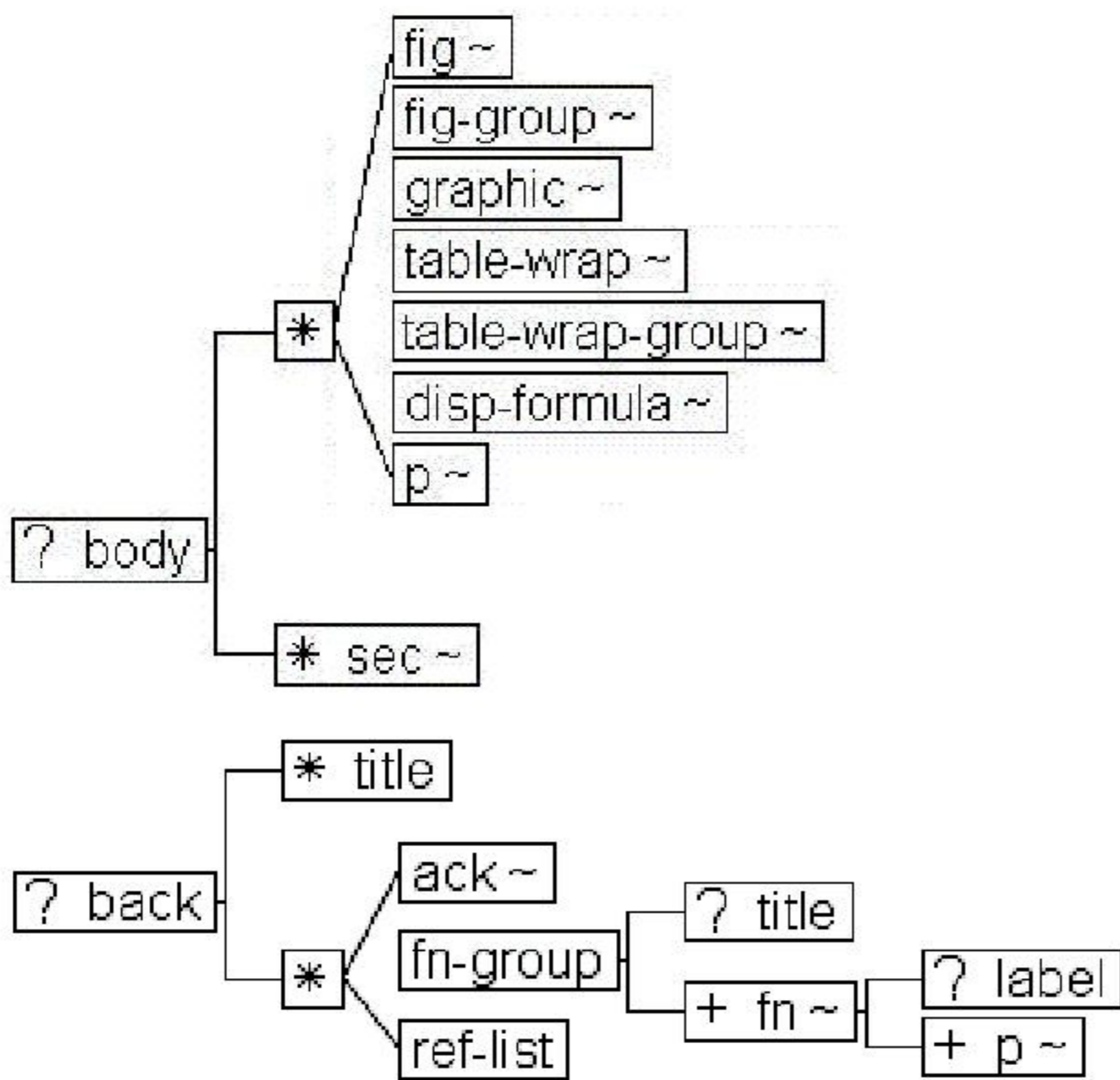
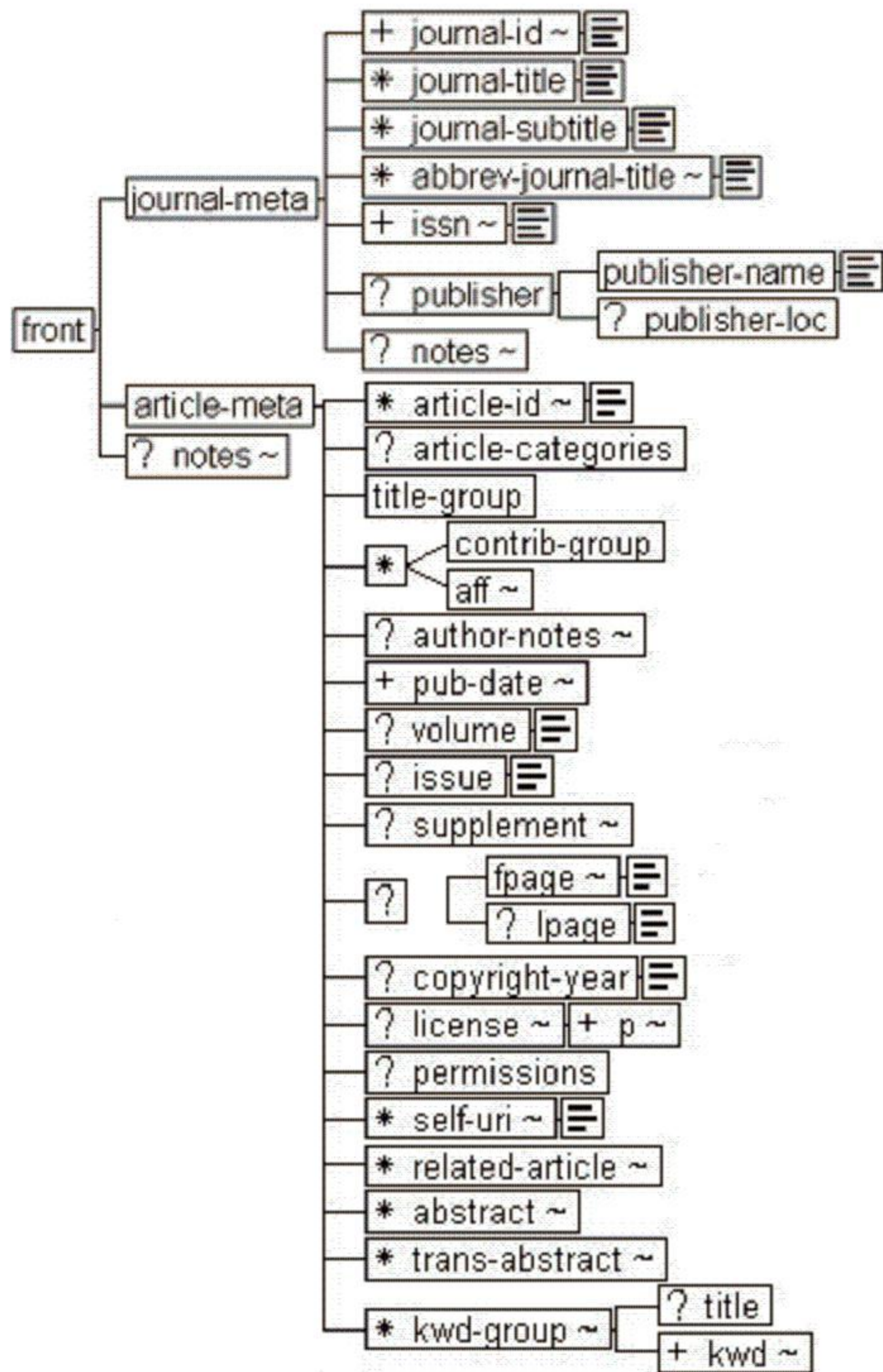
1) XML & PDF 파일 명 부여방법 (Jour-vol-pg.ext)

- jkms 21권 5페이지의 xml 문서 파일명 -> jkms-21-5.xml
- jkms 21권 5페이지의 pdf 문서 파일명 -> jkms-21-5.pdf

2) 그래픽 & 부록 파일명 부여방법 (Jour-vol-pg-typ.ext)

- g figure graphic + alphanumeric identifier
 - i inline graphic + alphanumeric identifier
 - s supplementary data file + alphanumeric identifier
 - e equation + alphanumeric identifier
 - a appendix + alphanumeric identifier
-
- jkms 21권 5페이지의 Fig 2의 이미지 파일명 -> jkms-21-5-g002.tif
 - jkms 21권 5페이지의 Table 1의 이미지 파일명 -> jkms-21-5-i001.tif

3. PMC xml 파일 구조



* <http://dtd.nlm.nih.gov/publishing/tag-library/2.3/index.html> 의 Index by Elements 또는 index by tag 를 참조.

1) xml 선언부

```
<?xml version="1.0" encoding="UTF-8"?>
<!DOCTYPE article PUBLIC "-//NLM/DTD Journal Publishing DTD v2.2 20060430//EN"
"journalpublishing.dtd">
<?xml-stylesheet type="text/xsl" href="viewnlm-v2.xsl"?>
<article xml:lang="EN" article-type="research-article">
← article에 lang(언어) 과 article-type (문헌유형)을 넣는다.
- journal article: research-article로 넣음
- case report: case-report로 넣음
- Brief Communication: in-brief로 넣음
- 기타 : correction, retraction, editorial, letter, reply, review-article, article-commentary,
meeting-report 등 문헌 유형에 맞추어 입력함

<front>
```

2) Journal-meta

```
<journal-meta>
<journal-id journal-id-type="nlm-ta">J Korean Med Sci</journal-id> ← PubMed 저널인 경우만
<journal-id journal-id-type="publisher-id">JKMS</journal-id>
<journal-title>Journal Korean Medical Science</journal-title>
<issn pub-type="ppub">1011-8934</issn>
<issn pub-type="epub">1598-6357</issn>
<publisher>
<publisher-name>Korean Academy of Medical Sciences</publisher-name>
</publisher>
</journal-meta>
```

3) Article-meta

```
<article-meta>
<article-id pub-id-type="doi">10.3346/jkms.2006.591</article-id> ← pre fix/jkms.year.page ?
<article-id pub-id-type="pmid">16891798</article-id> ← PubMed에서 추출 후 입력함
<article-categories>
<subj-group>
<subject>Article</subject> ← subject에는 아티클의 타입("Editorial", "Obituary". "Article".)
이나 주제 ("Physical Sciences", "Psychology") 등
</subj-group>
</article-categories>
```

© 논문명 입력

```
<title-group>
```

<article-title>논문 제목</article-title>
 <subtitle>논문 부제목</subtitle> ← 부제목이 없는 경우 태그 삭제
 </title-group>

◎ 저자명 입력: 저자와 소속기관의 매칭 방법에 따라 주의 (특수문자 사용 등)

<contrib-group>
 <contrib contrib-type="author" corresp="yes"> ← 저자가 교신저자일 때: corresp="yes", 저자가
 동등하게 참여했을 때: equal-contrib="yes"
 <name>
 <surname>저자의 성</surname>
 <given-names>저자의 이름</given-names>
 </name>
 <xref ref-type="aff" rid="A1"></xref> ← 저자명과 소속기관을 매칭시키기 위한 참조. A1, A2..
 식으로 속성 부여. 모든 저자가 같은 소속일 때는 참조
 필요 없음.
 </contrib>
 </contrib-group>

◎ 저자사항 위첨자의 예

위첨자가 없는 경우: <xref ref-type="aff" rid="A1"></xref> ← 빈칸
 인 경우: <xref ref-type="aff" rid="A2"></xref> ← italic, <sup>처리 없이 입력
 †인 경우: <xref ref-type="aff" rid="A3">†</xref>
 ‡인 경우: <xref ref-type="aff" rid="A4">‡</xref>
 §인 경우: <xref ref-type="aff" rid="A5">§</xref>
 ¶인 경우: <xref ref-type="aff" rid="A6">‖</xref>
 ¶인 경우: <xref ref-type="aff" rid="A7">¶</xref>
 저자 소속기관이 2기관일 경우 : <xref ref-type="aff" rid="A1"></xref>,<xref ref-type="aff"
 rid="A2">*</xref> (두 기관의 것을 같이 나열해 줌)

◎ 저자소속기관 입력: 저자 소속기관을 순서대로 나열하고 위첨자 표시하기

<aff id="A1">Department of Occupational and Environmental Medicine, Sacred Heart Hospital,
 Hallym University, Anyang, Korea.</aff>
 <aff id="A2">Department of Occupational and Environmental Medicine*, Hangang
 Sacred Heart Hospital, Hallym University, Seoul, Korea.</aff>
 <aff id="A3">Association of Physicians for Humanism†, Seoul, Korea.</aff>

◎ 교신저자 입력: <author-notes> 전체를 굵어서 이용.

<author-notes>
 <corresp>Hyung-Joon Jhun, M.D.
 <institution>Department of Occupational and Environmental Medicine, Hangang Sacred Heart
 Hospital, Hallym University</institution>, ← 소속기관
 <addr-line>94-195 Yeongdungpo-dong, Yeongdungpo-gu, Seoul 150-719</addr-line>, ← 주소
 <country>Korea</country>. ← 국가명
 Tel: <phone>+ 82.2-2639-5796</phone>, ← 전화번호
 Fax : <fax>+ 82.2-2675-5191</fax>, ← 팩스번호

E-mail: <email>oemdoc21@yahoo.co.kr</email> ← 이메일 주소
</corresp>

© fn-type

<fn fn-type="supported-by">

<p>*This work was supported by

<grant-sponsor>Korea Research Foundation</grant-sponsor>

Grant (<grant-num>KRF-2002-005-E 00005</grant-num>)...

</p>

</fn>

</author-notes>

← 기타 입력사항이 없는 경우, 태그 삭제
내용에 따라 fn-type 의 속성 입력
grant 정보가 있는 경우,
<grant-sponsor>, <grant-num> 입력

그밖에 속성은 <http://dtd.nlm.nih.gov/publishing/tag-library/2.3/index.html> <fn-type> 참조

con : Contributed-by information

supported-by : Research upon which an article is based was supported by some entity

© 발행일 (pub-date), 권, 호, 페이지 사항, received date, accepted date 입력

<pub-date pub-type="ppub">

<day>20</day>

<month>06</month> ← 두 자리 숫자로 입력

<year>2006</year>

</pub-date>

<pub-date pub-type="epub">

<day>21</day>

<month>06</month> ← 두 자리 숫자로 입력

<year>2006</year>

</pub-date>

<volume>21</volume>

<issue>3</issue>

<fpage>385</fpage>

<lpag>390</lpag>

<history>

<date date-type="received">

<day>27</day> ← 두자리 숫자로 입력

<month>06</month> ← 두자리 숫자로 입력

<year>2005</year>

</date>

<date date-type="accepted">

<day>02</day> ← 두자리 숫자로 입력

<month>11</month> ← 두자리 숫자로 입력

<year>2005</year>

</date>

</history>

© 저작권 정보 입력

<permissions>

```
<copyright-statement>Copyright ©: The Korean Academy of Medical Sciences</copyright-statement>
<copyright-year>2006</copyright-year>
</permissions>
```

◎ 초록, 키워드 입력

① A typical abstract:

```
<abstract>
  <p>초록</p>
</abstract>
```

② An abstract with summarized sections:

```
<abstract>
<sec>
<title>섹션명</title>
<p>초록</p>
</sec>
<sec>
<title>섹션명</title>
<p>초록</p>
</sec>
</abstract>
```

③ 키워드 입력

```
<kwd-group>
<kwd>키워드</kwd>
<kwd>키워드</kwd>
</kwd-group>
```

◎ Article 논문에 기술된 스폰서 기관명 입력

```
<contract-num>NSF DBI-0317510</contract-num>
<contract-sponsor>ARDA AQUAINT</contract-sponsor>
```

```
</article-meta>
</front>
```

4) body

```
<body>
```

<sec sec-type="intro">← section 단위로 나뉘며, 문단은 <p> 태그로 입력, sec-type의 종류에 따라 속성 입력 (intro, methods, results, conclusions, discussion, cases 등)

```
<title>INTRODUCTION</title>
  <p>문단</p>
  <p>문단</p>
</sec>
```

<sec sec-type="methods">

<title>MATERIALS AND METHODS</title>

<sec>

<title>소제목</title> ← 소제목으로 구별된 경우, 섹션 안에 섹션으로 하부 섹션 생성

<p>문단</p>

<p>문단</p>

</sec>

<sec>

<title>소제목</title>

<p>문단</p>

</sec>

</sec> ← 닫는 태그 주의 할 것

<sec sec-type="results">

<title>RESULTS</title>

<p>문단</p>

</sec>

<sec sec-type="discussion">

<title>DISCUSSION</title>

<p>문단</p>

</sec>

</body>

5) 본문내 참고문헌, Figure, Table로의 링크 입력방법

- object에 따라 ref-type이 bibr (참고문헌), fig (그림), table (표)로 달라짐.
- rid 는 object type에 따라 숫자 앞에 B, F, T를 붙여서 id 생성

◎ 참고문헌

- 본문내 참고문헌 표시가 (1)인 경우 (<xref ref-type="bibr" rid="B1">1</xref>)
- (2, 3)인 경우 (<xref ref-type="bibr" rid="B2">2</xref>,<xref ref-type="bibr" rid="B3">3</xref>)
- (2-10)인 경우 (<xref ref-type="bibr" rid="B2">2</xref>-<xref ref-type="bibr" rid="B10">10</xref>)

◎ 그림

- Fig. 1: Fig. <xref ref-type="fig" rid="F1">1</xref>
- Fig. 1, 2:
Fig. <xref ref-type="fig" rid="F1">1</xref>,<xref ref-type="fig" rid="F2">2</xref>
- Fig. 1-2:
Fig. <xref ref-type="fig" rid="F1">1</xref>-<xref ref-type="fig" rid="F2">2</xref>

◎ 표

Table. 1: Table. <xref ref-type="table" rid="T1">1</xref>

6) Back Matter

<back>

◎ Acknowledgments ← 없는 경우, 태그 삭제

<ack>

<p>감사의 글</p>

</ack>

7) object 입력

* figure, table, reference는 <back> 안에 포함 된다.

* figure (그림) → table (표) → ref-list (참고문헌) 순으로 입력함

<sec sec-type="display-objects"> ← sec-type 입력

<title>Figures and Tables</title> ← title 입력

◎ Figure

<fig position="float" id="F1">

<label>Fig. 1</label>

<caption>

<p>그림 제목 입력</p>

</caption>

<graphic xmlns:xlink="http://www.w3.org/1999/xlink"

xlink:href="jkms-21-385-g001.tif" alt-version="no"></graphic> ← 파일이름

</fig>

◎ Table

* XML Table ← 표를 xml 태그로 입력한 경우임

- 테이블 입력에 대한 자세한 형식은 <http://dtd.nlm.nih.gov/publishing/coding/tables.htm> 참조

(1) PDF에서 한 필드씩 세로로 블록 복사해서 테이블 모양대로 MS Excel에 옮김.

(2) MS Word로 옮긴 다음 DrXML table 태그에 입력.

(3) xml로 저장하여 Editpad.exe에서 xml 태그를 복사하여 드림위버에서 보면서 수정한 다음 tag를 최종 xml파일에 넣는다.

<table-wrap id="t1">

<label>Table 1</label>

<caption>

<p>표 제목 입력</p>

</caption>

<table frame="hsides" rules="groups">

<thead>

<tr align="center">

<th>Diagnosis</th>

<th>No. of patients</th>

</tr>

</thead>

<tbody>


```

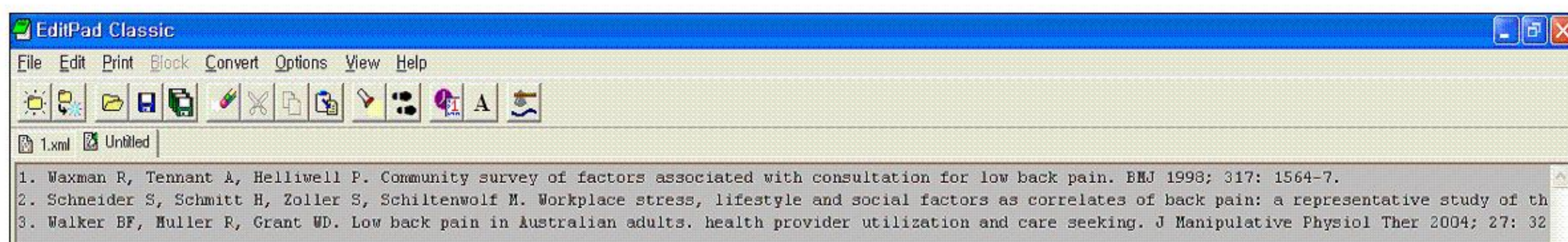
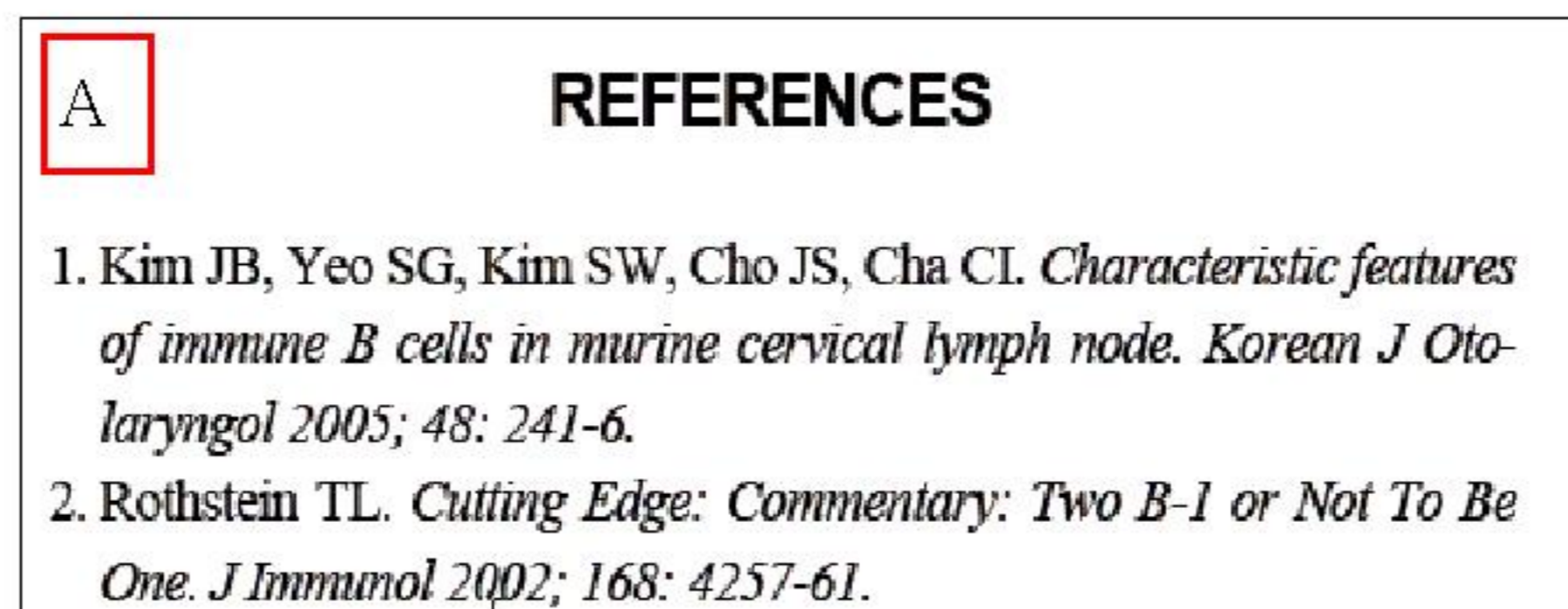
...
</tbody>
</table>
<table-wrap-foot>
<p></p>
</table-wrap-foot>
</table-wrap>
</sec> ← 더 이상 나오는 테이블이없을때 object section 닫는 태그
* Table with Graphic ← 표를 이미지로 처리한 경우임
<table-wrap id="T1">
  <caption>
    <p>표 제목 입력</p>
  </caption>
  <table frame="hsides" rules="groups">
    <tbody align="center">
      <tr>
        <td>
          <graphic xmlns:xlink="http://www.w3.org/1999/xlink"
xlink:href="jkms-21-469-i001.tif">
        </td>
      </tr>
    </tbody>
  </table>
</table-wrap-foot>
<fn>
  <p><sup>&#x002A;</sup>NR, no response; RL2...</p> ← table 아래 주석이 있는 경우
</fn>
</table-wrap-foot>
</table-wrap>
</sec>

```

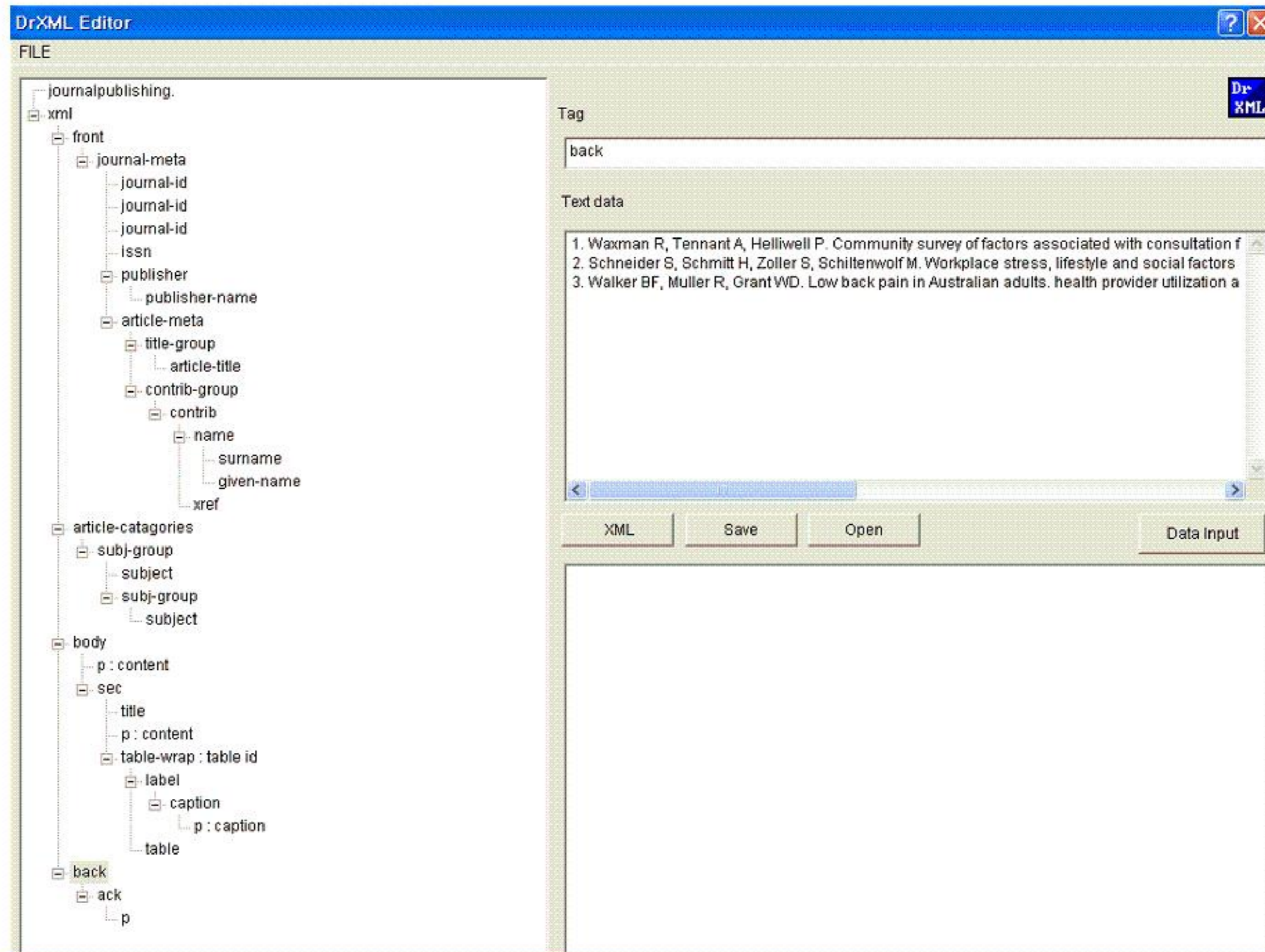
© Reference 입력방법

- 참고문헌 입력에 대한 자세한 형식은 <http://dtd.nlm.nih.gov/publishing/coding/citations.html> 참조

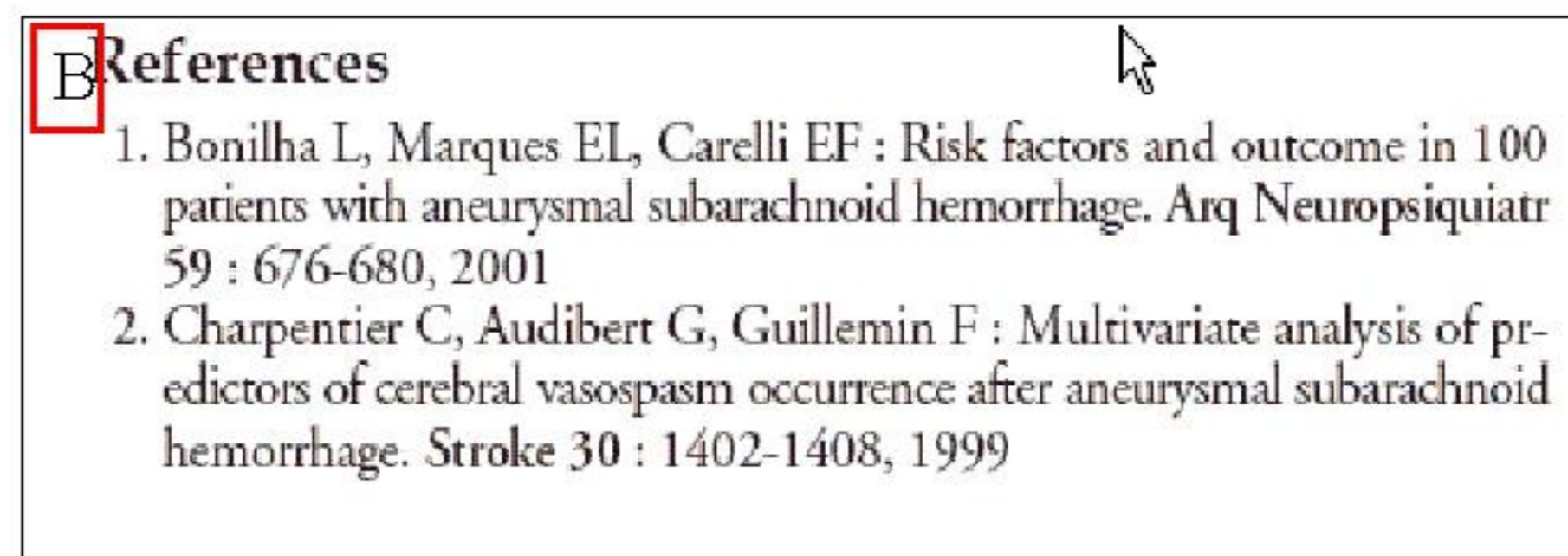
(1) PDF에서 editpad.exe로 옮겨 각각의 참고문헌이 한 line이 되도록 편집.



- (2) PMC에서는 <page>를 full로 넣어 주어야 함 (61-7 은 61-67로)
- (3) Drxml 9.4 버전을 실행하여 왼쪽 구조에서 ① back을 선택하고 ② text-data 입력란에 참고문헌 txt 내용을 입력한 후, data input 버튼을 클릭한다. ③ 태그가 형성되면 xml 버튼을 클릭하여 저장함 (참고문헌이 journal인 경우 거의 완벽히 tagging 되나, 다른 타입인 경우에는 PMC 참고문헌 입력 방법 <http://dtd.nlm.nih.gov/publishing/coding/citations.html> 을 참고해서 맞게 수정해 주어야 함.



- (4) 참고문헌 유형별 수정
- A 타입과 같이 참고문헌 형식이 저자명, 공저자명, 논문명, 저널명, 년도; 볼륨: 페이지 인 경우는 바로 변환됨. 그러나 그 외 B 타입처럼 저자명, 공저자명: 논문명, 저널명 볼륨: 페이지, 년도등의 경우는 편집작업이 필요함.



(5)참고문헌 입력 기본 형식

* 저널인 경우

<ref-list>

<ref id="B1">

<label>1</label>

You CH, Lee KY, Chey RY, Menguy R. Electrogastrographic study of patients with unexplained nausea, bloating and vomiting. Gastroenterology 1980 Aug;79(2):311-314.

```

<nlm-citation citation-type="journal">
  <person-group>
    <name>
      <surname>You</surname>
      <given-names>CH</given-names>
    </name>
    <name>
      <surname>Lee</surname>
      <given-names>KY</given-names>
    </name>
    <name>
      <surname>Chey</surname>
      <given-names>RY</given-names>
    </name>
    <name>
      <surname>Menguy</surname>
      <given-names>R</given-names>
    </name>
  </person-group>
  <article-title>Electrogastrographic study of patients with unexplained nausea, bloating and vomiting</article-title>
  <source>Gastroenterology</source>
  <year>1980</year>
  <month>08</month>
  <volume>79</volume>
  <issue>2</issue>
  <fpage>311</fpage>
  <lpage>314</lpage>
</nlm-citation>

```

* 단행본인 경우

Ohlsen, Merle M.; Horne, Arthur M.; Lowe, Charles F. Group counseling. New York: Holt, Rinehart, and Winston; 1988. 416 p.

```

<nlm-citation citation-type="book">
  <person-group person-group-type="author">
    <name>
      <surname>Ohlsen</surname>
      <given-names>Merle M</given-names>
    </name>
    <name>
      <surname>Horne</surname>
      <given-names>Arthur M</given-names>
    </name>
    <name>
      <surname>Lowe</surname>
      <given-names>Charles F</given-names>
    </name>
  </person-group>
  <source>Group counseling</source>
  <year>1988</year>
  <publisher-loc>New York</publisher-loc>
  <publisher-name>Holt, Rinehart, and Winston</publisher-name>

```

```
</page>416</page>
</nlm-citation>
```

© Response and Sub-Article

```
<sub-article article-type="article-commentary">
<front-stub>
  <title-group>
    <article-title>Commentary</article-title>
  </title-group>
  <contrib-group>
    <contrib contrib-type="author">
      <name>
        <surname>Choi</surname>
        <given-names>Hyu Jin</given-names>
      </name>
      <aff>Department of Neurosurgery, Dong-A University</aff>
    </contrib>
  </contrib-group>
</front-stub>
<body>
  <p></p>
</body>
</sub-article>

</back>
</article>
```

8) 특수문자 입력 코드

- unicode로 입력한다.

*	*	™	™	ε	ε
±	±	°	Ú	<	< (< 말고 코드로 넣을 것)
©	©	°C	℃	>	> (> 말고 코드로 넣을 것)
®	®	≤	≤	!	¦ (수직 바)
÷	÷	≥	≥	&	&
%	%	√	√	Δ	Δ
×	× (곱하기 기호)	≤	≦	→	→
μ	µ	≥	≧	—	— (em dash)
ℓ	ℓ	κ	κ	…	…
μℓ	µℓ	α	α		
μg	µg	β	β		
μF	µF				

그 외 특수문자는 특수문자.txt 에서 찾아 코드 앞에 &#x를 붙여서 쓰거나,
<http://www.ncbi.nlm.nih.gov/entrez/query/static/entities.html> 에서 unicode를 찾아 입력한다.

예) 꺼꾸로 느낌표

<!ENTITY iexcl CDATA "¡" --U+ 00A1 ISOnum, (j)> → ¡

*윗첨자

CO² --> CO²

*아래첨자

CO₂ --> CO₂