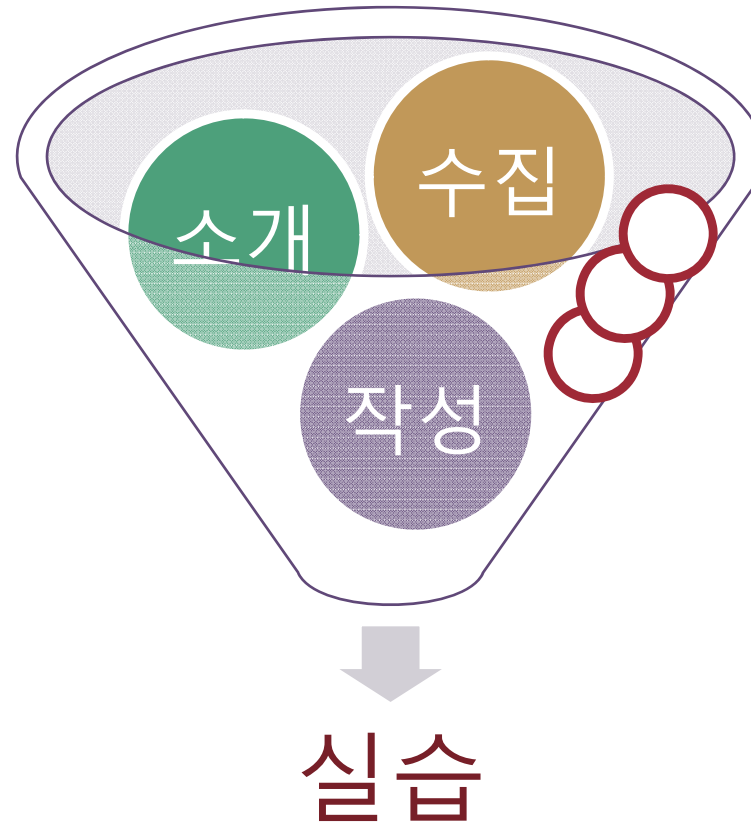


2010 3rd KAMJE Editor Academy

의학논문작성을 위한 EndNote활용법

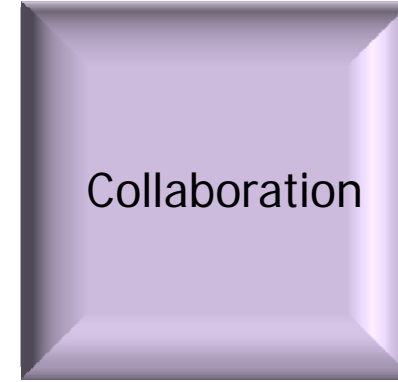
2010. 2. 4
한양의대 구리병원 도서관 사서
이현정
hjyi@hmc.hanyang.ac.kr

Content



Introduction

Glimpse



- 가장 널리 사용되고 있는 서지관리 및 논문작성 프로그램
- 온라인 데이터베이스 탐색을 통해 Reference 수집과 관리
- Microsoft Word와의 연동을 통한 논문작성

Introduction

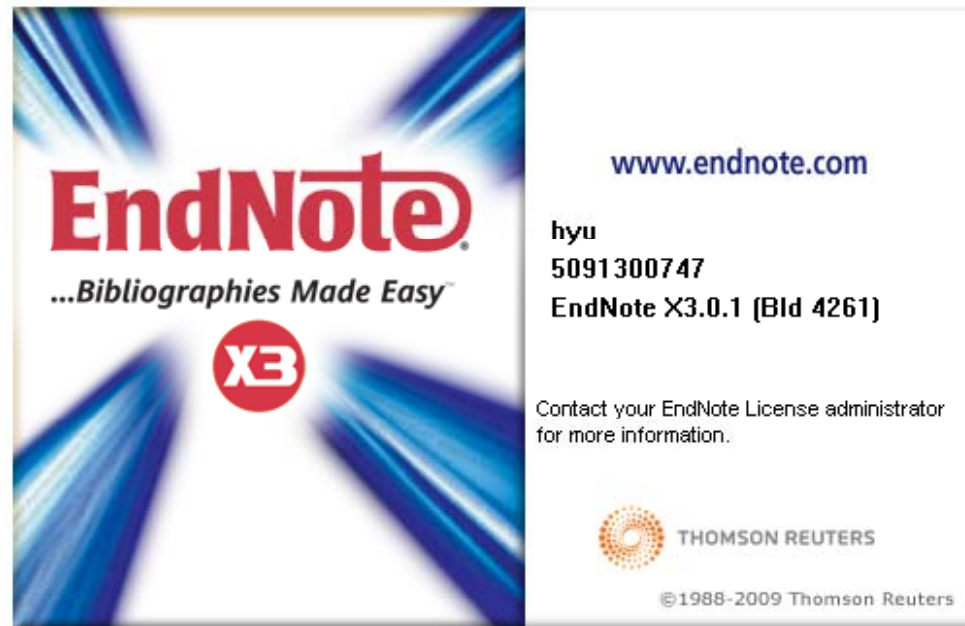
Essential Terms

용어	내용	비고
Library	하나의 파일을 의미하는 단위 Reference들의 집합	.enl
Reference	하나의 참고문헌=하나의 Reference 제목, 저자, 학술지명 등 Field의 집합 Journal Article 外 Reference Type 달리 저장	=Record
Data 폴더	Library를 생성할 때 동일한 이름으로 자동생성되는 폴더	.Data
Output Style	본문 인용 및 참고문헌 기술형식 학술지별로 상이함 - 해당 분야만 설치 가능 Chemistry, Dentistry, Export, Generic, Life Sciences, Medicine, Nursing, Science, Veterinary Medicine 등	.ens
Filter	외부 DB로부터 서지정보를 EndNote로 Import하 기 위한 형식을 규정함	.enf

Start EndNote

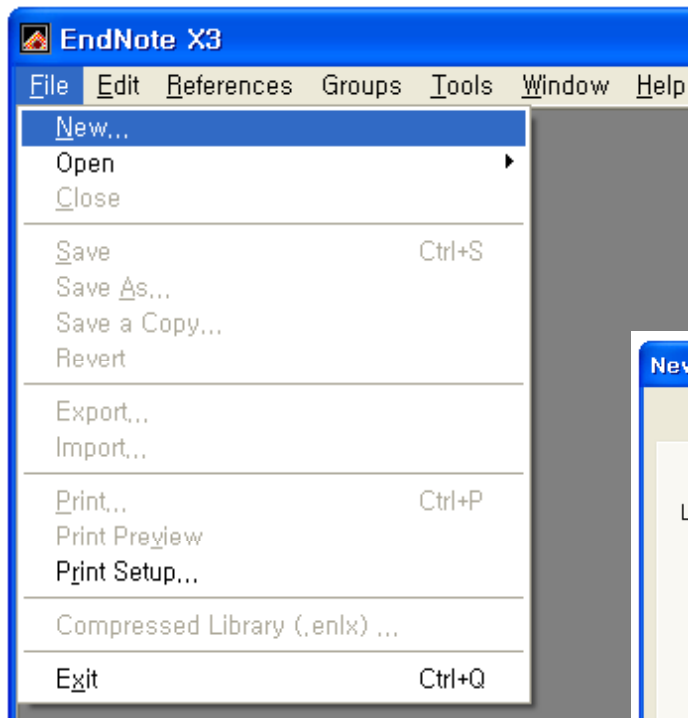
EndNote Program

- 시작 > 모든 프로그램 > EndNote > EndNote Program
- 가장 최근 버전: X3.0.1 (X3 version에서 Updates 실행)
- X1 부터는 MS-Word 2007과 함께 연동

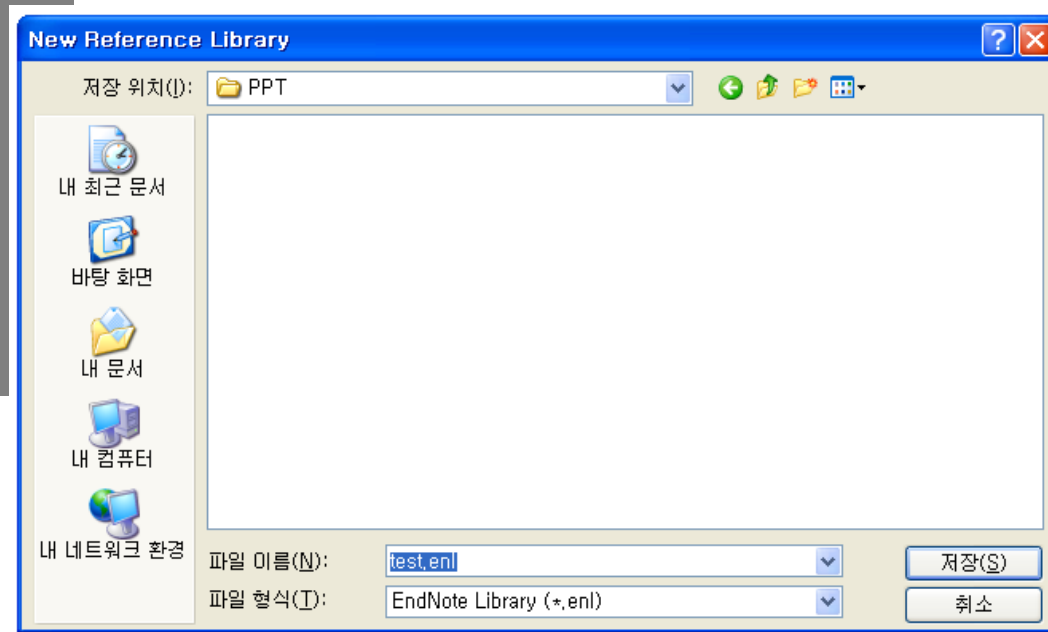


Start EndNote and Library Window

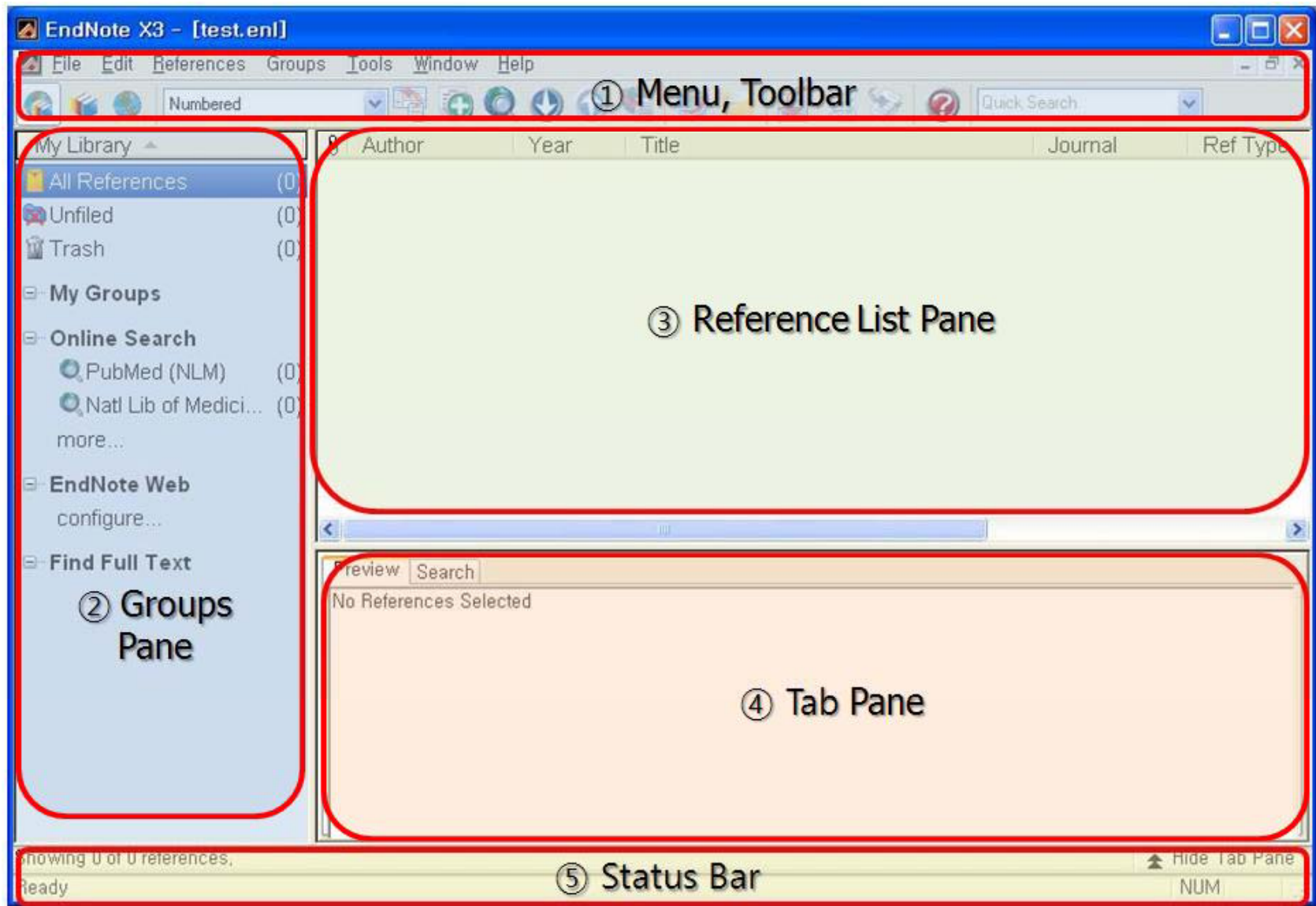
Start Library



- 작업공간 생성 후 시작
 - 새로 .enl 생성
 - 기존 .enl 열기



Start EndNote: Layout 공식명칭



Collect References

4 ways

(file) Import

- Database 또는 WebSite의 Export → txt file
- EndNote > File > Import (Filter 존재해야 함)

Direct Import in DB

- Database 또는 WebSite의 Direct Export 기능
- Target: 열려있는 EndNote Library File

Online Search

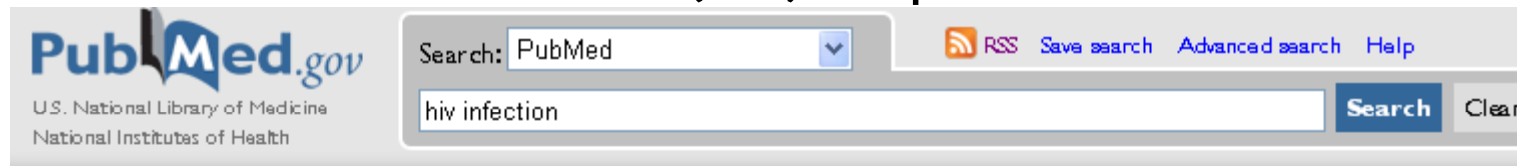
- EndNote > Groups > Online Search
- EndNote내에서 DB 검색 후 반입

직접 입력 New Reference

- EndNote > References > New Reference
- 필요한 필드만 직접 입력

Collect References

(file) Import



PubMed.gov
U.S. National Library of Medicine
National Institutes of Health

Search: PubMed
hiv infection

RSS Save search Advanced search Help

Search Clear

Display Settings: Summary, 20 per page, Sorted by Recently Added

Send to:

Results: 1 to 20 of 205665

[Imaging features of CNS involv](#)

1. Senocak E, Oguz KK, Ozgen B, K
Diagn Interv Radiol. 2009 Oct 21. doi: 1
PMID: 20119906 [PubMed - as supplie

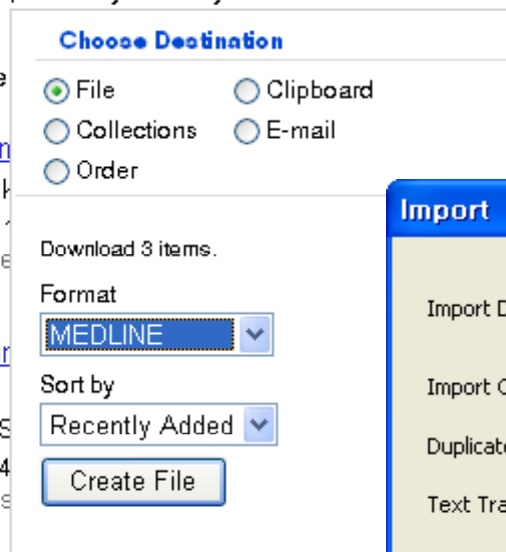
[Disseminated Mycobacterium kar](#)
2. [Review of the Literature.](#)

Han SH, Kim KM, Chin BS, Choi S
J Korean Med Sci. 2010 Feb;25(2):304
PMID: 20119588 [PubMed - in process

[Roles of autophagy in lymphocytes: reflections and directions.](#)

3. McLeod IX, He Y.
Cell Mol Immunol. 2010 Feb 1. [Epub ahead of print]
PMID: 20118969 [PubMed - as supplied by publisher]

[The Role of the Framingham Risk Score to Predict the Presence of Subclinical Coronary Atherosclerosis in Patients with HIV Infection.](#)



Choose Destination

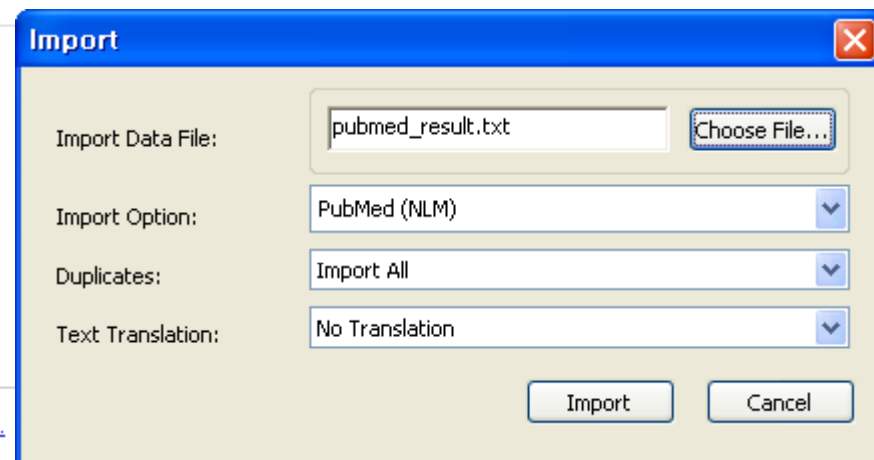
File Clipboard
 Collections E-mail
 Order

Download 3 items.

Format
MEDLINE

Sort by
Recently Added

Create File



Import

Import Data File: pubmed_result.txt Choose File...

Import Option: PubMed (NLM)

Duplicates: Import All

Text Translation: No Translation

Import Cancel

Collect References: Online Search



Online Search Mode(Temporary Library) 온라인 탐색모드
검색한 Reference의 선별 저장. 불필요한 레코드 반입통제

Local Library Mode 개인 저장모드
Online Search그룹 사용불가. Exit-Open시 현재 Mode유지

Integrated Library & Online Search Mode
통합 온라인 병행모드: 모든 그룹과 메뉴 사용 가능. 기본 모드

Use with MS-Word

논문작성시 EndNote 활용

- 1 • Reference 수집하기. 나만의 데이터베이스 구축
- 2 • Manuscript 작성하기
- 3 • 인용한 참고문헌 삽입(Cite While You Write)
- 4 • Output Style 확인 및 변경 후 완성하여 제출

Use with MS-Word

MS-Word의 EndNote 도구메뉴



Citations

인용할 참고문헌을 library에서 선택하여 본문에 삽입, 편집

Bibliography

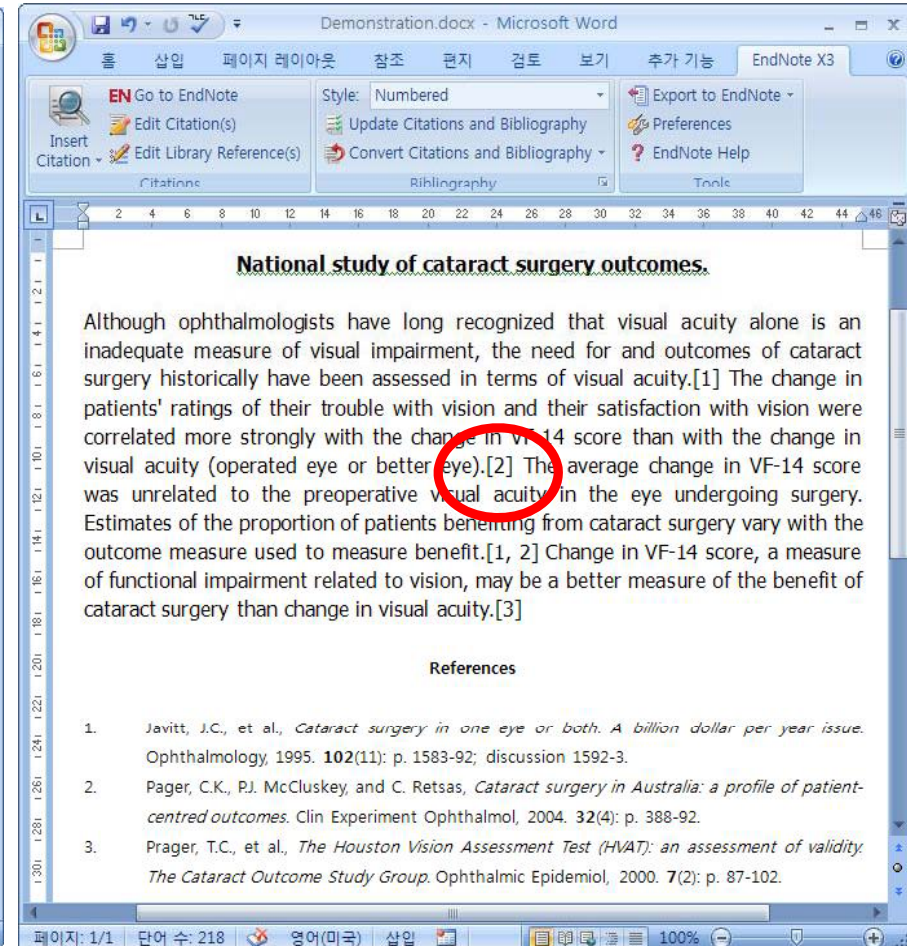
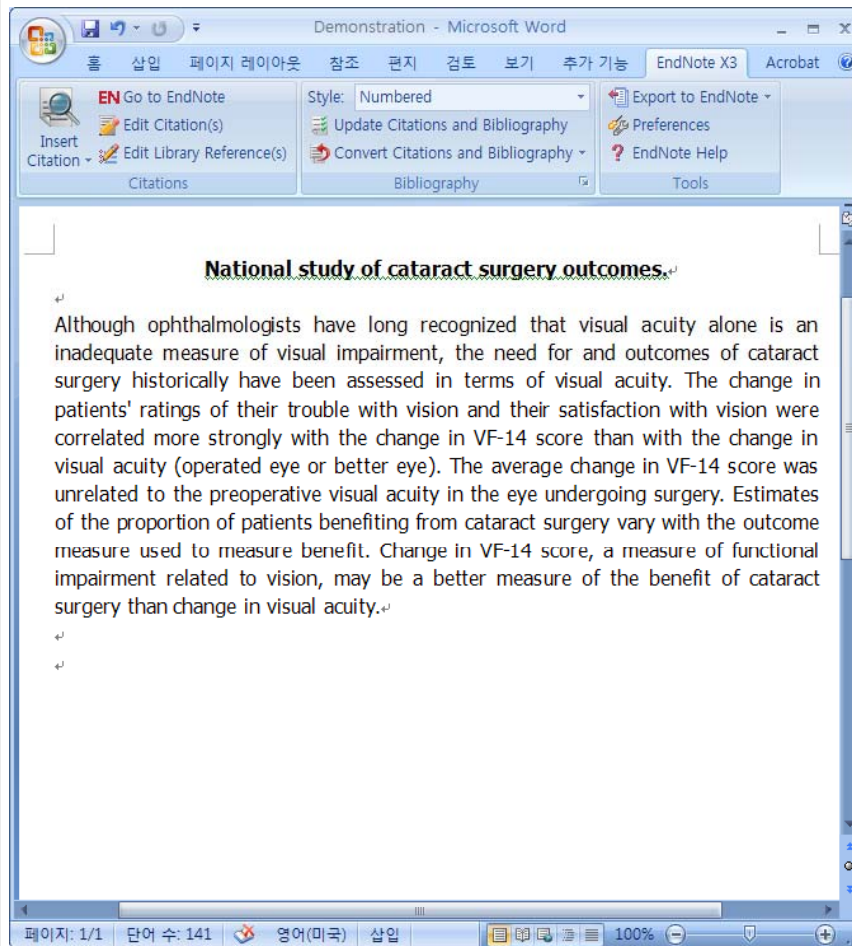
투고할 저널 스타일을 지정하여 Style 수정 삽입 Citation 형식변경 Field Code 삭제-완성

Tools

해당 문헌에 삽입한 Reference만 따로 반출 도움말

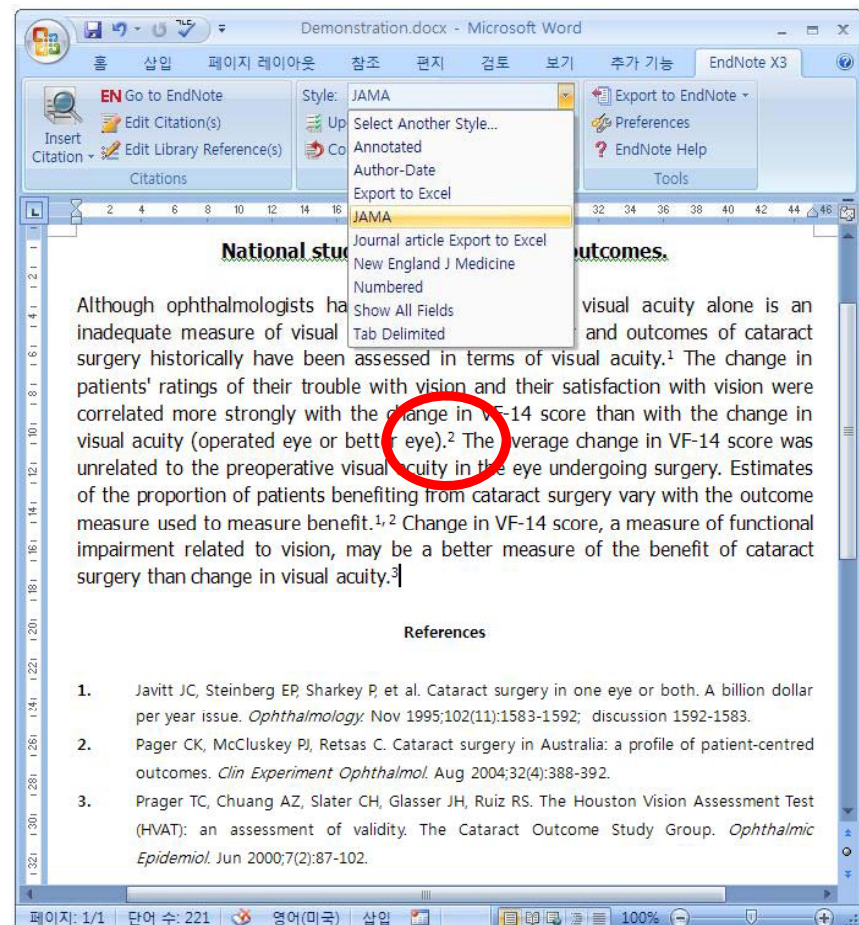
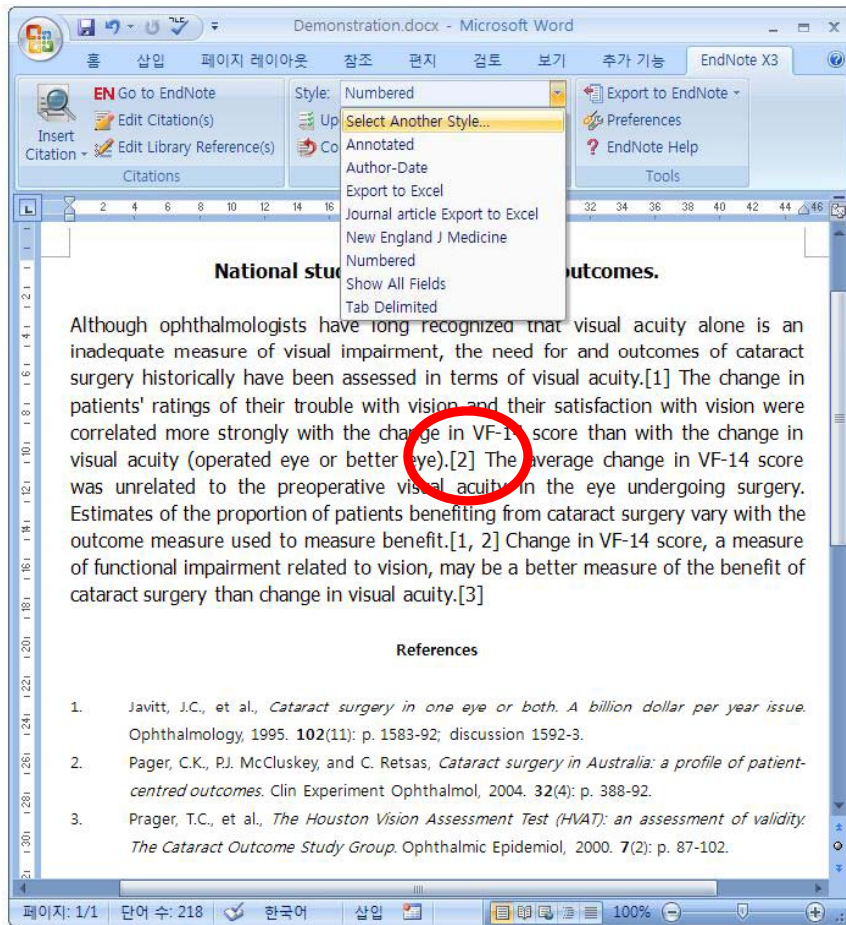
Use with MS-Word

EndNote: Cite While You Write



Use with MS-Word

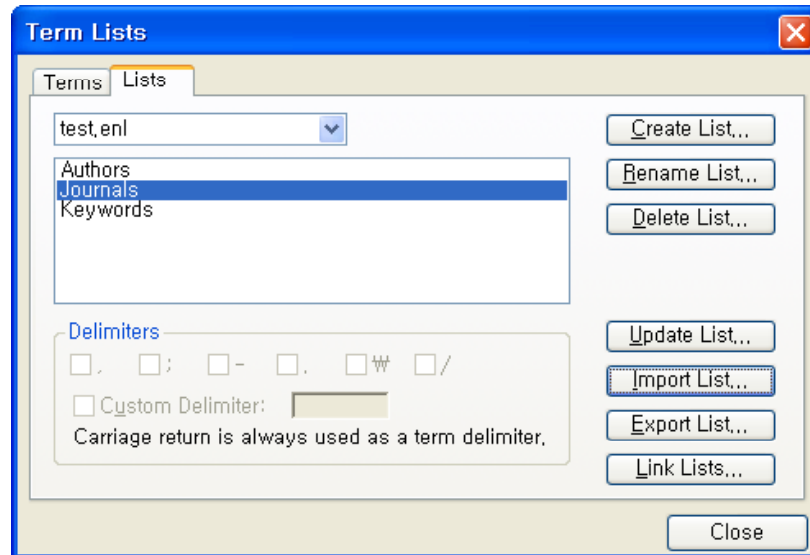
EndNote: +3,700 Journal Output Styles



시작하기 전에...

실습과제 1번 실행 후

Journal Term Lists



- 메뉴경로: Tools
 - > Open Term Lists
 - > Journal Term List
 - > "Terms" 탭에서 현재의 Term 모두 삭제
 - > "Lists" 탭 > Import List.. : txt 열기

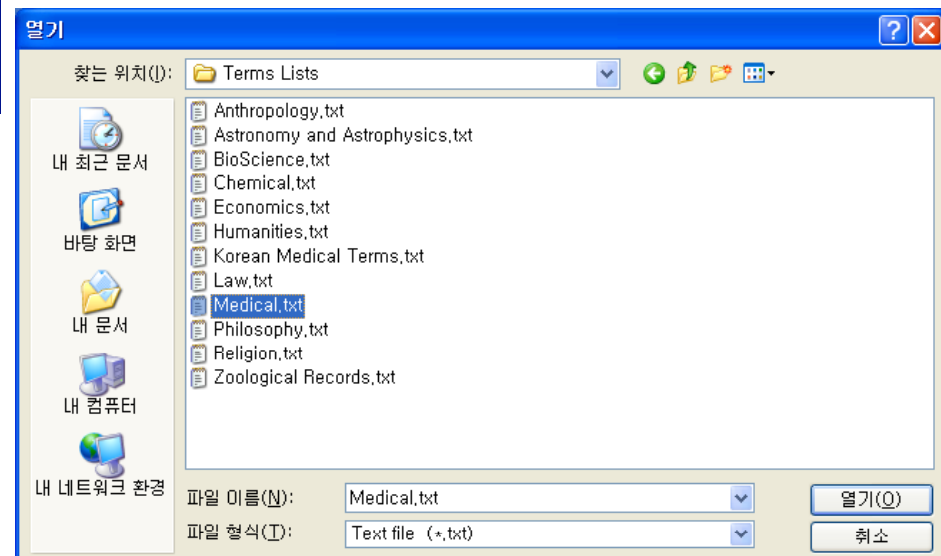
- txt 파일 경로

C > Program Files > EndNoteX3

> Term Lists

"Medical.txt"

"Korean Medical Terms.txt"



실습과제 I



- EndNote Library 만들기 (파일명: editor.enl)



- Online Search : PubMed
- (file) Import : PubMed, KoreaMed
- Direct Import : Google Scholar (초기설정필요)



- Display field 조정 등 환경설정
- EndNote: Style 변경 / Reference 그룹핑 / 원문 찾기 및 첨부



- MS-Word: Citation 삽입 2가지 / Style 변경



- Manuscript 제출 전 준비 및 기타 / EndNote Web 연동

실습과제 II

6

- EndNote에서 PubMed PMID이용한 Import

7

- Manuscript에 삽입된 Reference 따로 저장(Field Code 있는 문헌)
- MS-Word > Export to EndNote > Export Traveling Library

8

- 중복 참고문헌 찾기
- EndNote > References > Find Duplicate

9

- EndNote를 사용하지 않고 수집한 문헌을 보고 싶다
- Copy Formatted / Export to Excel

10

- 우리 학술지와 유사한 Output Style을 가진 Journal 찾아내기
- Open Style Manager

Thank You!