

MeSH (Medical Subject Headings) 이용의 필요성

김수녕(정보관리위원장, 건국의대 산부인과학교실)

메쉬

MeSH는 미국 국립의학도서관이 제작한 생의학 관련문헌에 대한 주제분석 리스트이다.

- 1) 미국 국립의학도서관에서 제작하는 문헌들은 모두 MeSH를 기본으로 색인되므로 MeSH는 문헌에 대한 색인어의 통일성과 일관성을 유지시켜준다.
- 2) MEDLINE의 주제별 검색에 있어서 가장 기본적인 방법은 통제어에 의한 검색, 즉 MeSH를 이용하고 있다.
- 3) MeSH는 초록작성시 주요단어(Keyword)로 사용된다.

코리아메드에서 MeSH를 이용함으로써 논문들의 주제 및 내용을 보다 적절히 표현할 수 있으며 의학 문헌 검색 및 색인어에 있어서 통일성과 일관성을 가질 수 있다.

Mesh Files Download 및 Converting

Download 받을 수 있는 Mesh File

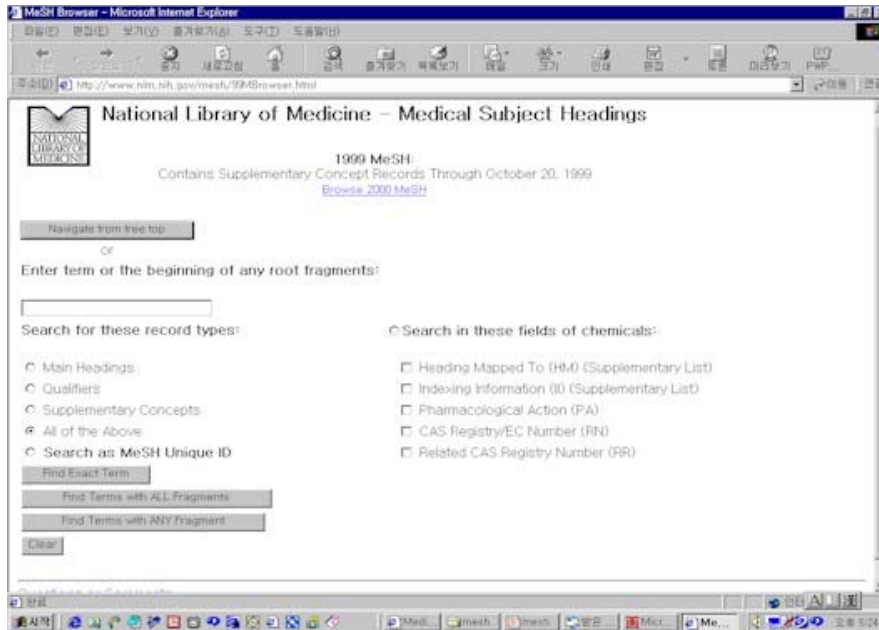
- These files are also available for 2000 MeSH:
- Pharmacologic Actions of a given drug
- Drugs with a given Pharmacologic Action
- New Headings with Scope Notes.

Main headings that are new for 2000 with scope notes (definitions), cross-references, and other information.

- MeSH Replaced Headings.
Main headings that have changed form for 2000 or have been deleted.
- MeSH MN (tree number) Changes.
Main headings in which there has been a change in the MN (MeSH tree Number) for 2000.

Mesh Files 의 Web 구현

현재 Pubmed에서 서비스 되고 있는 Mesh의 Web 구현 모습이다. 검색하여 검색된 데이터를 찾아보기의 정도 기능으로 만 제한되고 있으며, Mesh에 연결되는 Article을 찾는 기능, Mesh의 정보 등을 보여 줄 수 있다.



MeSH Heading	Neoplasms
Record Type	D
Entry Version	NEOPL
Entry Term	Cancer
Entry Term	Tumors
Entry Term	Benign Neoplasms
Entry Term	Neoplasms, Benign
Tree Number	C04
Allowable Qualifiers	BL BS CF CH CI CL CN CO DH DI DT EC EH EM EN EP ET GE HI IM ME MI MO NU PA PC PP PS PX RA RH RI RT SE SU TH UL UR US VE VI
See Also	Antibodies, Neoplasm
See Also	Anticarcinogenic Agents
See Also	Antigens, Neoplasm
See Also	Antineoplastic Agents
See Also	Carcinogens
See Also	DNA, Neoplasm
See Also	Genes, Suppressor, Tumor
See Also	Oncogenic Viruses
See Also	Pleural Effusion, Malignant
See Also	Precancerous Conditions
See Also	RNA, Neoplasm
Entry Combination	SC:Neoplasm Metastasis
	avoid: too general; prefer specifics; policy: Manual section 24; /chem ind permitted but consider also CARCINOGENS; /class: consider also NFOPI ASM STAGING (see note there) but "grading" = /

Mesh Files 의 koreamed에서의 활용 1 : Database로의 활용(기준확립)

현재 국내 의학학술저널에서는 Mesh를 사용하고 있지 않으며, 국내 학술단체에 학술지를 투고하는 투고자들 또한 Mesh에 대한 개념을 정확히 이해하고 있는 투고자도 또한 거의 없는 현실이다.

Mesh 활용에 대한 교육 및 이해가 절실히 필요하다.

현재 사용중인 Keyword의 기준확립 및 Mesh을 활용범위 설정

Mesh Database Web 구현 및 Client 활용을 위한 Software 개발 필요

Mesh Files 의 koreamed에서의 활용 2 : Keyword 통합

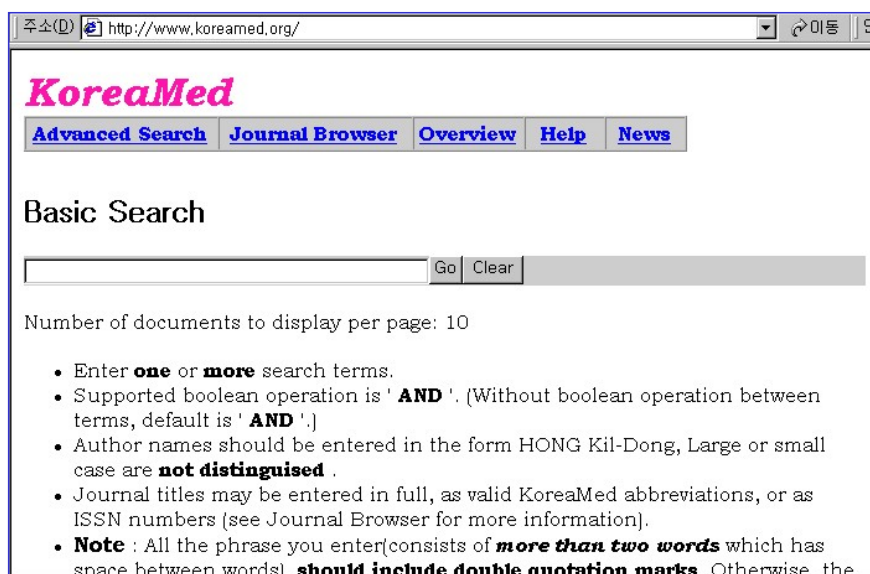
현재 국내에서 사용중인 Keyword는 각 학회 및 개인적으로 사용하는 Keyword를 논문의 중심단어로 입력함으로써 동의어 및 유사어에 대한 Data`base의 혼동으로 문제점을 앓고있다. 국내에서는 방사선의학회에서만 Keyword집을 발간하여 중심 Keyword를 통일화 하고 있는 현실이다.

Keyword에 대한 정의 및 통일화가 절실히 필요

Keyword의 통일화 작업 시행

Keyword Database Web 구현 및 Client 활용을 위한 Software 개발 필요

Koreamd에서의 Keyword 및 mesh의 구현



Medical Subject Heading

주소(D) <http://www.ncbi.nlm.nih.gov/htbin-post/Entrez/meshbrowser?retrievestring=&mbdetail=n&ter>

NCBI PubMed MeSH Browser PubMed ?

[Enter another MeSH term to browse](#)

All MeSH Categories

MeSH Tree Location

All MeSH Categories

- [Analytical, Diagnostic and Therapeutic Techniques and Equipment Category +](#)
- [Anatomy Category +](#)
- [Anthropology, Education, Sociology and Social Phenomena Category +](#)
- [Biological Sciences Category +](#)
- [Check Tags +](#)
- [Chemicals and Drugs Category +](#)
- [Diseases Category +](#)
- [Geographical Locations Category +](#)
- [Health Care Category +](#)
- [Humanities Category +](#)
- [Information Science Category +](#)
- [Organisms Category +](#)
- [Persons Category +](#)
- [Physical Sciences Category +](#)
- [Psychiatry and Psychology Category +](#)
- [Technology and Food and Beverages Category +](#)

주소(D) <http://207.151.140.102/mesh/meshbrowser.asp>

Koreamed MeSH Browser

All MeSH Categories

MeSH Tree Location

All MeSH Categories

- [Anatomy \[A\]](#)
- [Organisms \[B\]](#)
- [Diseases \[C\]](#)
- [Chemicals and Drugs \[D\]](#)
- [Analytical, Diagnostic and Therapeutic Techniques and Equipment \[E\]](#)
- [Psychiatry and Psychology \[F\]](#)
- [Biological Science \[G\]](#)
- [Anthropology, Education, Sociology and Social Phenomena \[I\]](#)
- [Technology and Food and Beverages \[J\]](#)
- [Humanities \[K\]](#)
- [Information Science \[L\]](#)
- [Persons \[M\]](#)
- [Health Care \[N\]](#)
- [Geographic Locations \[Z\]](#)

All MeSH Categories

MeSH Tree Location

All MeSH Categories

- ☐ [Anatomy \[A\]](#)
- ☐ [Body Regions \[A01\]](#)
- ☐ [Abdomen \[A01.047\]](#)
- ☐ [Groin \[A01.047.365\]](#)
- ☐ [Inguinal Canal \[A01.047.412\]](#)
- ☐ [Peritoneum \[A01.047.596\]](#)
- ☐ [Retroperitoneal Space \[A01.047.681\]](#)
- ☐ [Umbilicus \[A01.047.849\]](#)

Mesh 검색엔진의 개발내역

2000년 1월 31일 DB Converting 완료

2000년 2월 5일 1차 서비스 개시

2000년 2월 10일 개선점 보완 및 Article 연결