

대한의학학술지 편집인협의회

운영 위원회

회원 자격 및 범위

의편협 설립배경

대한의학회 의학학술지 평가기준 설정 사업 (1994)

“의학학술논문의 작성과 심사” 워크숍 (1995)

의학학술지 편집인 협의체 필요성 대두

구성방법 및 사업 내용에 관한 조사

준비위원회 구성

박찬일 (의학회 간행이사), 조승열, 안윤옥, 서정욱

출범 및 설립목적

1996. 2. 22

창립총회

총 51명 참여

대한의학회 임원
준비위원
학술지 편집인

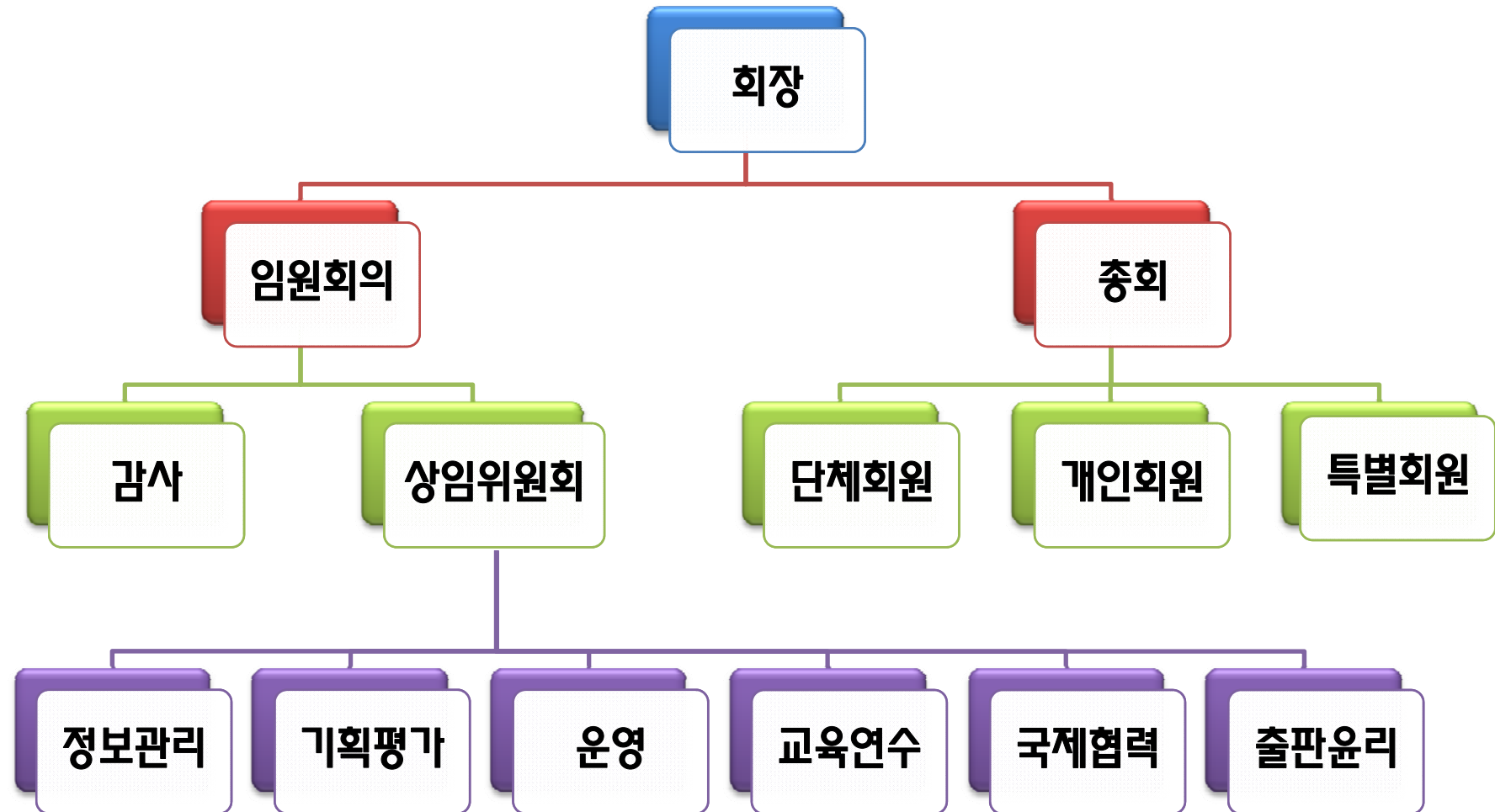
논문 및
학술지의
질적 향상

- 논문 작성 및 심사 교육
- 학술지 평가

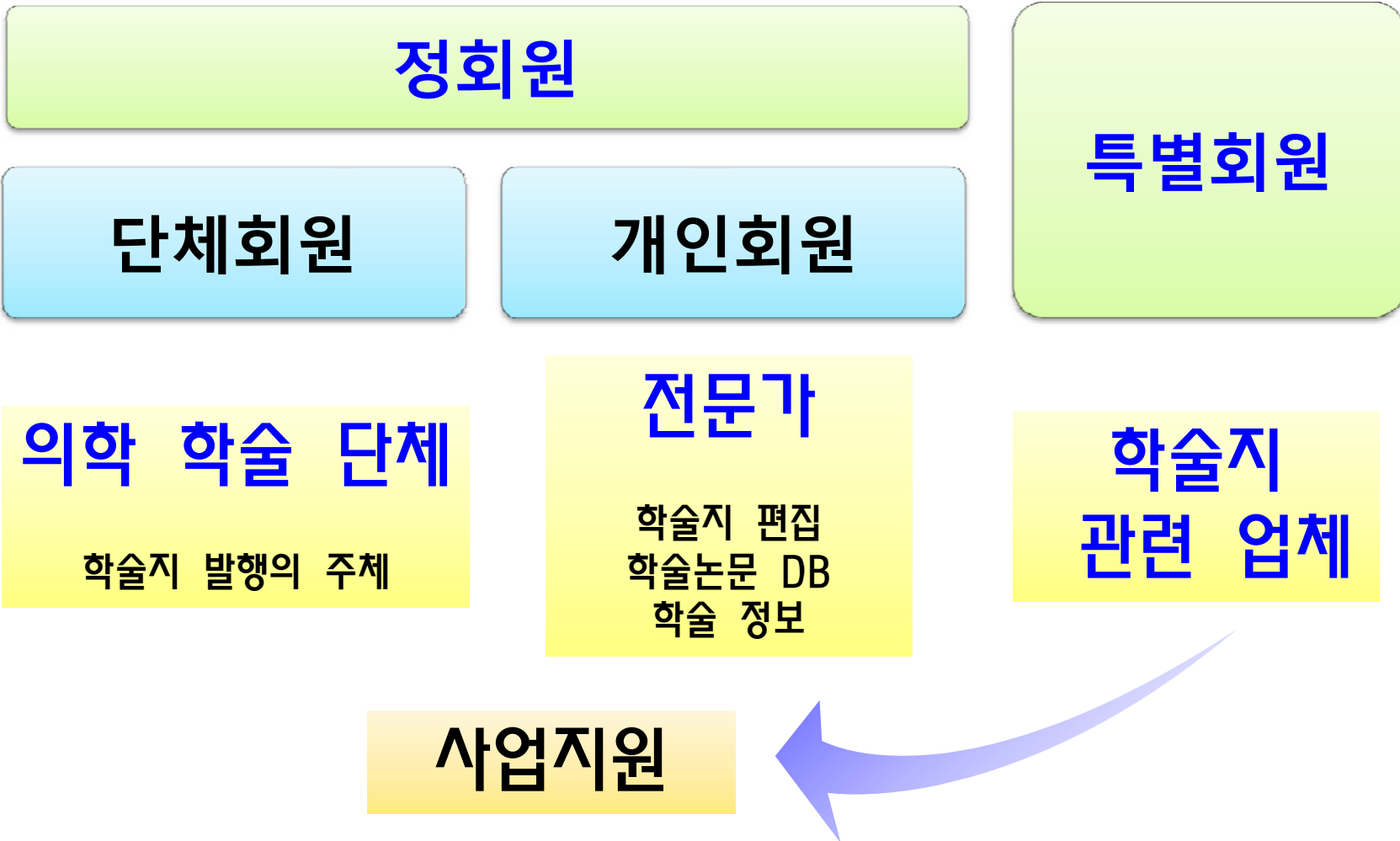
국내 학술지
게재 논문의
Database

- 검색 편의성 증대
- 피인용도 증대

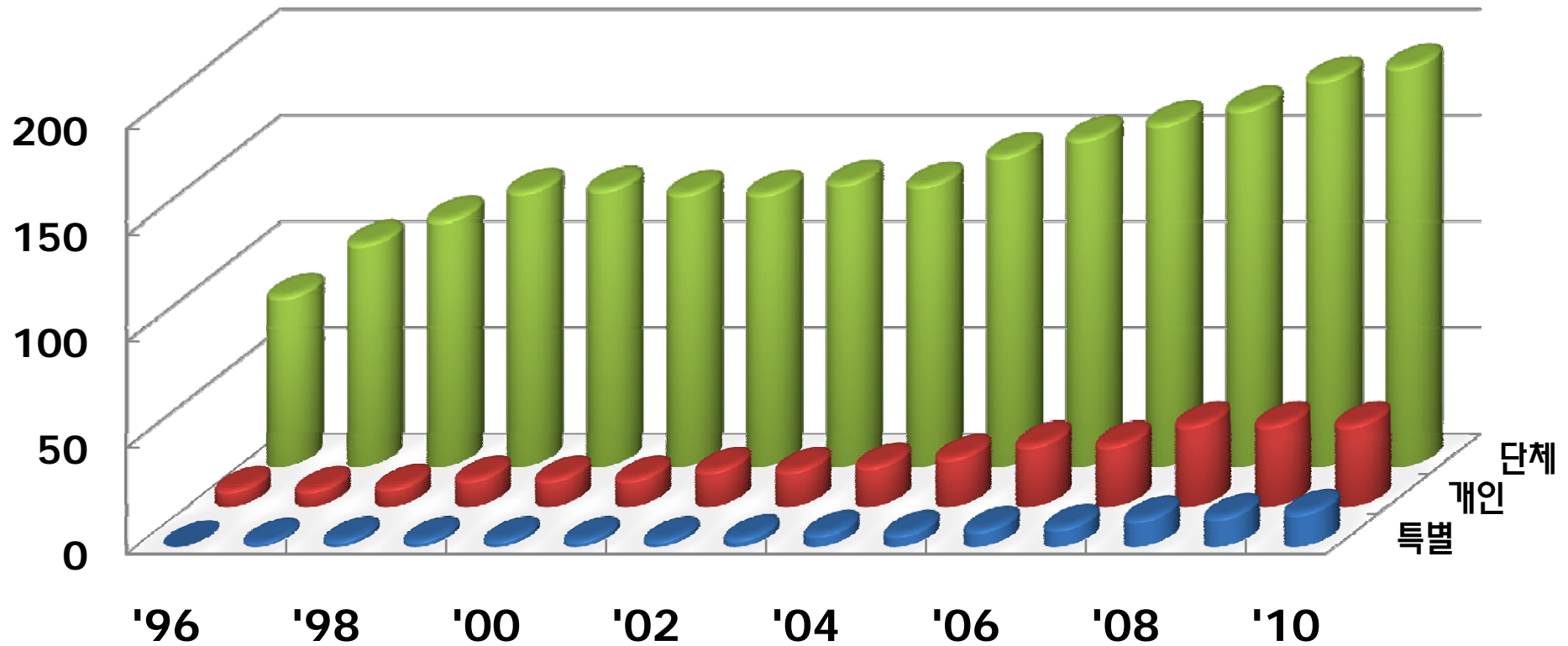
의편협의 구성



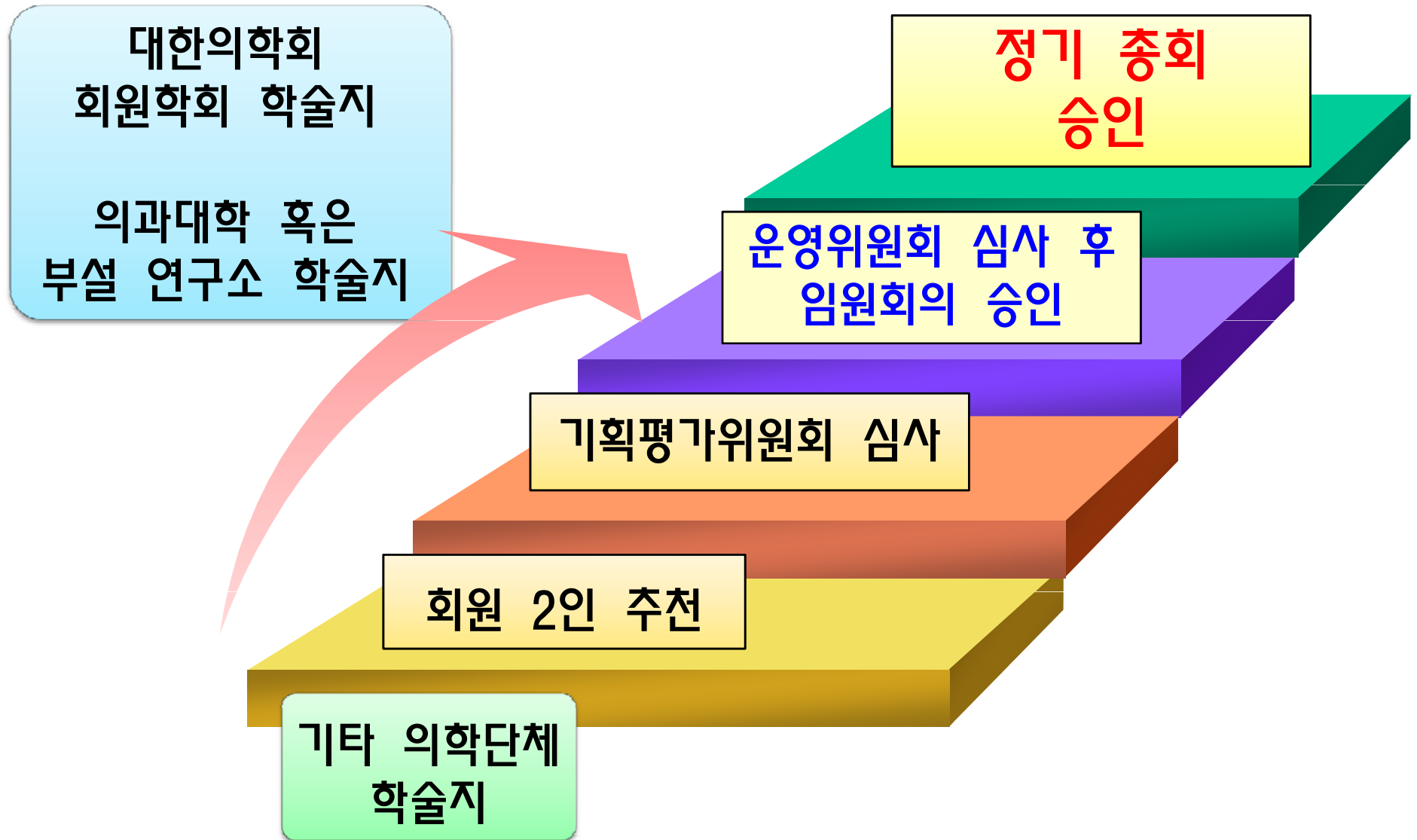
회원 구성



연도별 회원 추이



단체회원 가입 절차

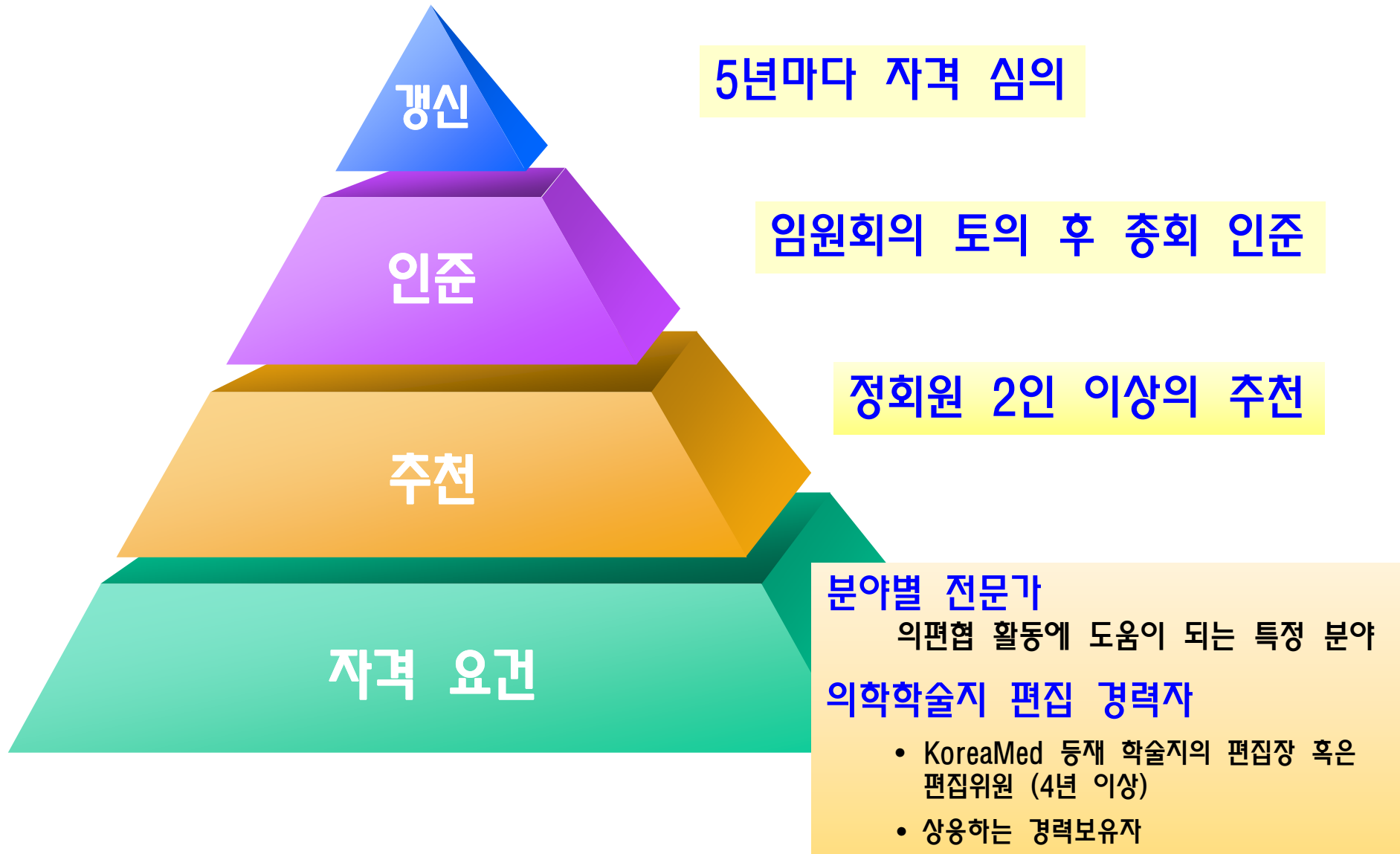


단체 회원 현황



총 188 단체

개인회원 가입 절차



개인회원 현황

개인 회원 총 38명

의편협 임원 23명

연간 약 20명 총회 참석

3년간 미참석 11명

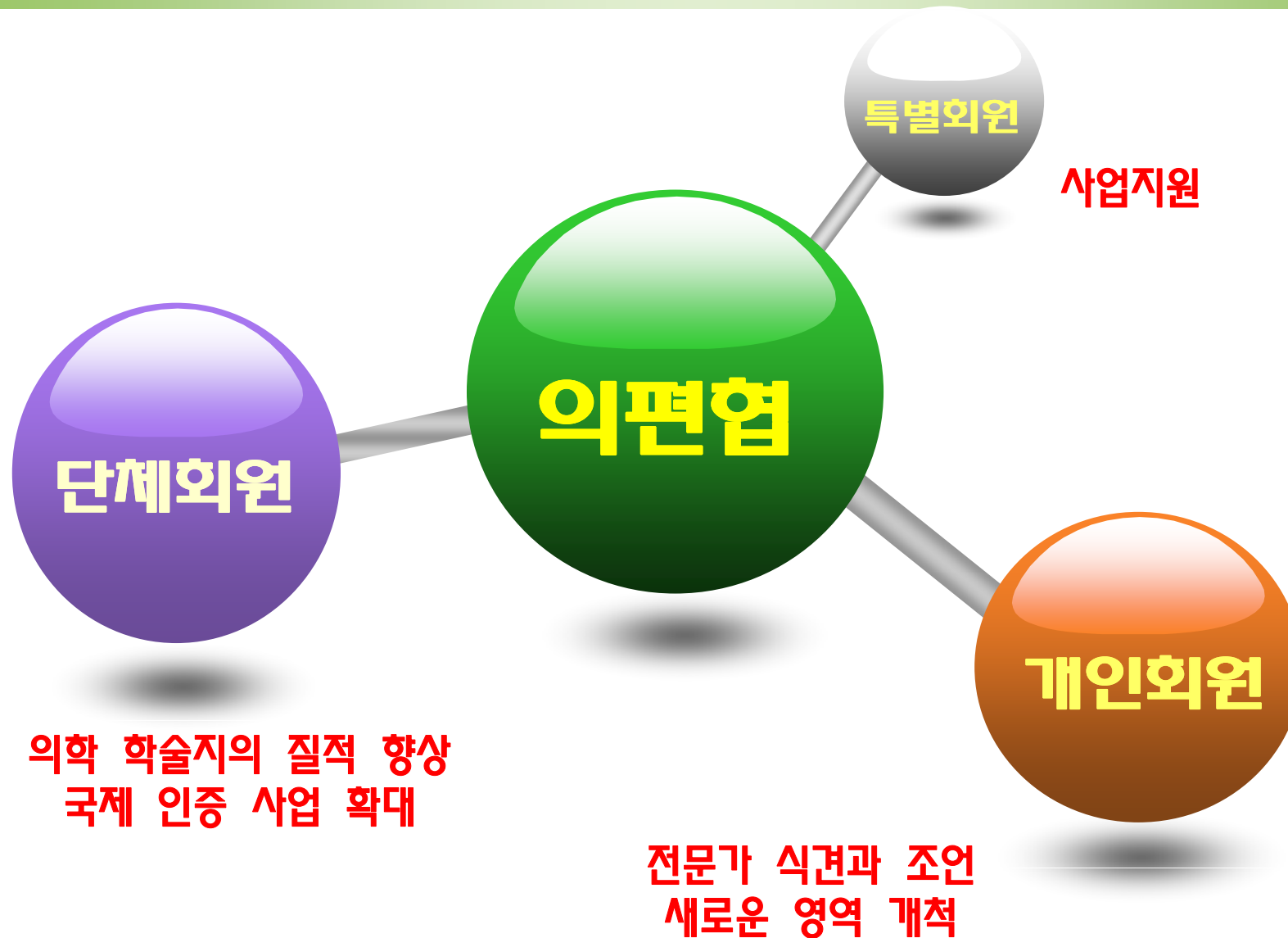
개인회원
역량 발휘의
기회 제공
필요

특별회원 가입 현황

총 16개사

특별회원	업종	특별회원	업종
아카데미아	출판	(주) XMLink	DB구축, 출판
진기획	출판	XMLARCHIVE	DB구축, 출판
광문출판사	출판	중앙문화사	DB구축, 출판
JOY DESIGN	출판	엠투커뮤니티	DB구축
우리의학사	출판	한국과학기술정보연구원	기타 (국가기관)
아이비기획	출판	InfoLumi	원고편집
최신의학사	DB구축, 출판	Google Inc.	인터넷 서비스
메드랑	DB구축, 출판	NHN(주)	인터넷 서비스

대한의학학술지 편집인협의회



단체회원 확대가 필요한가?

의편협의 성과

- 의학 학술지의 질적 향상
- 우수한 DB: KoreaMed, KoMCI, Synapse, PMC
- 국내 비의학 학술지에게 국제 색인 등재의 모델

비의학 학술지의 참여 요청 증대

- 수의학, 치의학, 영양학의 일부 학술지는 기회원
- 약사, 한의사, 방사선사, 임상병리사 등의 학술 단체는?

PubMed vs KoreaMed



- 정부주도 (NLM)
- 비의학분야 포괄
 - Nursing, dentistry
 - Veterinary medicine
 - Health care system
 - Biology

The KoreaMed logo consists of the word "KoreaMed" in a red, serif font, with a small yellow circle above the letter 'o'.

- 민간 주도 (의편협)
- PubMed 벤치마킹
- 의편협 회원학회지 검색
 - 대부분 의학 학술지 (87%)

의편협과 KoreaMed

분리

- PubMed 등재 자연과학 학술지
- 의편협의 준회원 또는 비회원으로 구분
- 심사 후 KoreaMed 등재

연계

- 자격 심사 후 우선 의편협 가입
- 학술지 심사 후 KoreaMed 등재 결정
- 비의학 학술지 경우 엄격한 최종 심사

확대

- Evidence-based Science 학술지
- 의편협 가입 및 KoreaMed 등재 개방
- 심사 후 가입 및 등재

의편협 확대 논의

