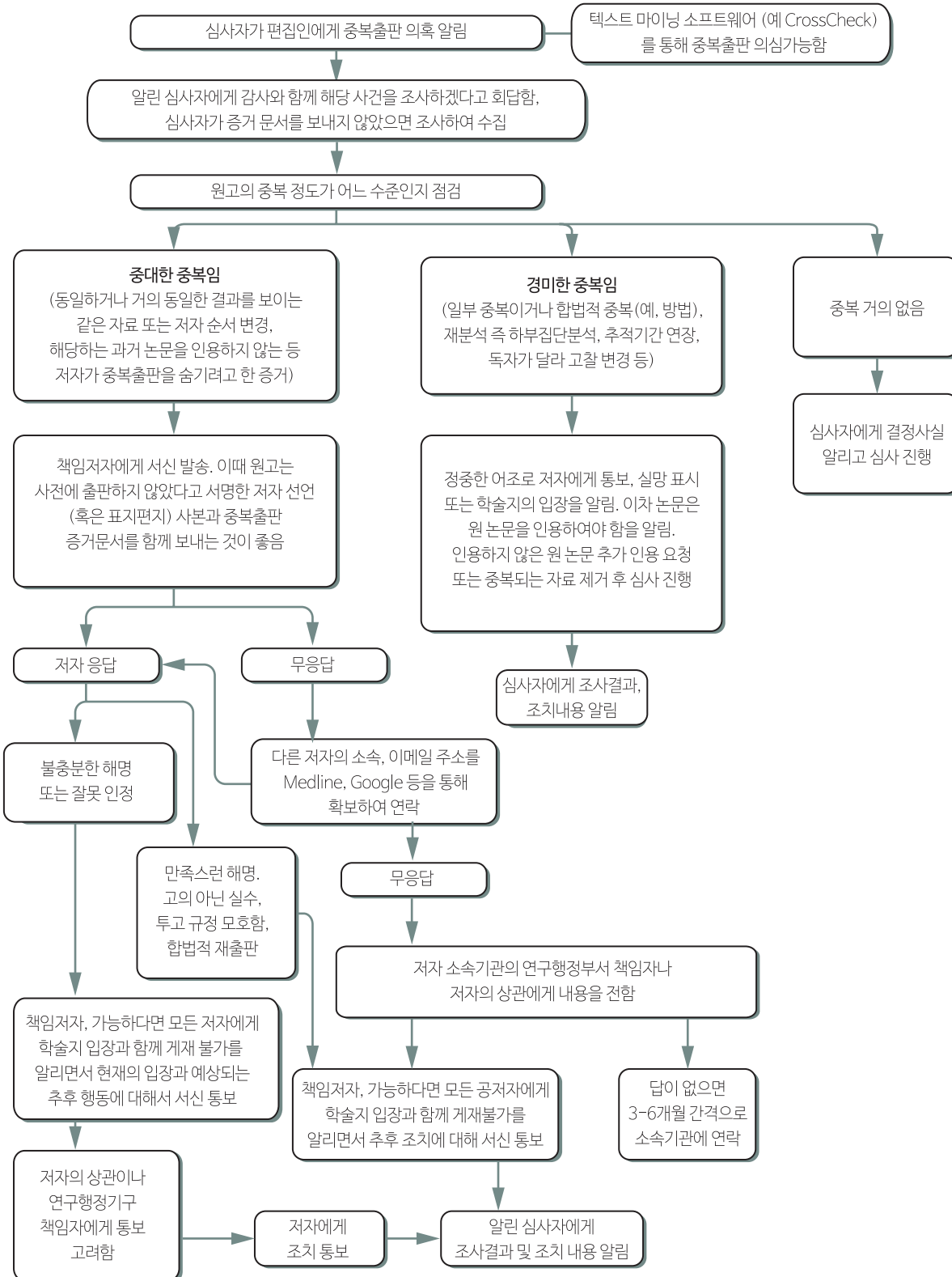


중복출판

(a) 투고된 원고의 중복출판 의혹

Suspected redundant publication in a submitted manuscript



- Notes**
- 투고 규정에 학술지가 중복출판 문제를 어떻게 다루는지 기술되어 있어야함
 - 해당 기관의 중복출판 규정을 요청하는 것이 도움이 될 수 있음
 - 저자가 중복출판을 하지 않았다는 문서에 서명하도록 함
 - International Committee of Medical Journal Editors (ICMJE)는 번역은 받아들이지만, 원문문을 반드시 인용하도록 권고함

보다 자세한 사항은 다음을 참조
COPE Cases on redundant/duplicate publication: [http://publicationethics.org/cases/?f\[0\]=im_field_classifications%3A829](http://publicationethics.org/cases/?f[0]=im_field_classifications%3A829)

Duplicate publication guidelines www.biomedcentral.com/about/duplicatepublication (nb. the definitions only apply to BMC and may not be accepted by other publishers).

Links to other sites are provided for your convenience but COPE accepts no responsibility or liability for the content of those sites

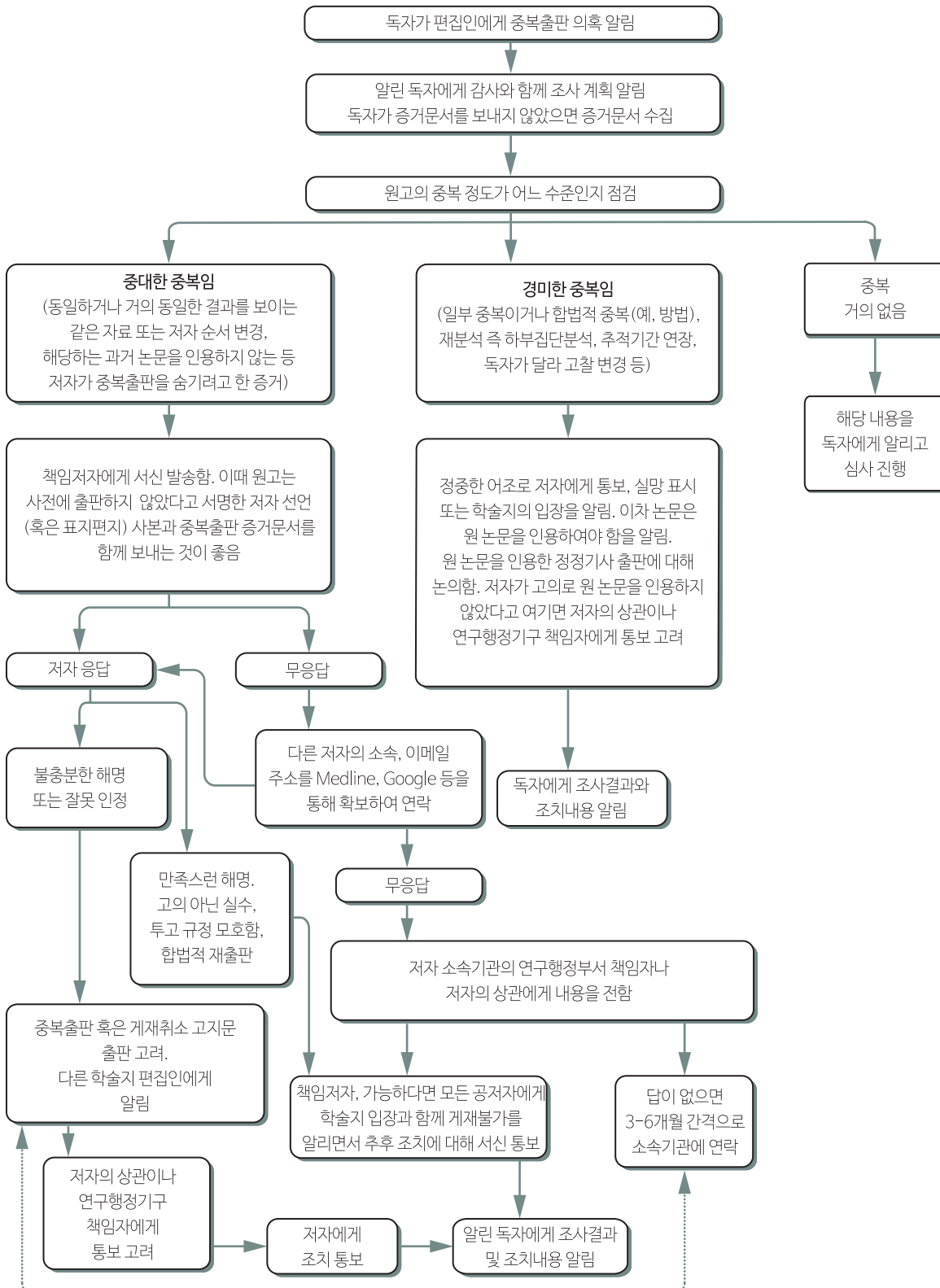
원 개발자
COPE Liz Wager by Sideview (www.Lizwager.com)
이 흐름도의 재사용 등 통상 사용권 관련 문은 cope_administrator@publicationethics.org

번역자
대한의학학술지편집인협의회, 한국과학학술지편집인협의회
2015년 11월 개정판

중복출판

(b) 출판 후 중복출판 의심

Suspected redundant publication in a published manuscript



Notes

- 투고 규정에 학술지가 중복출판 문제를 어떻게 다루는지 기술되어 있어야 함
- 저자가 선언문에 서명하거나 체크박스에 체크하도록 하는 것이 추후 조사에 도움이 됨
- 저자가 중복출판을 하지 않았다는 문서에 서명하도록 함
- ICMJE는 번역은 받아들이지만 원 논문을 반드시 인용하도록 권고. 편집인은 게재 취소 혹은 중복출판 고지문을 출판하기 보다 정정기사 출판을 고려할 수 있음

원 개발자
COPE Liz Wager by Sideview (www.Lizwager.com)
이 흐름도의 재사용 등 통상 사용권 관련 문서는 cope_administrator@publicationethics.org

번역자
대한의학학술지편집인협의회, 한국과학학술지편집인협의회
2015년 11월 개정판

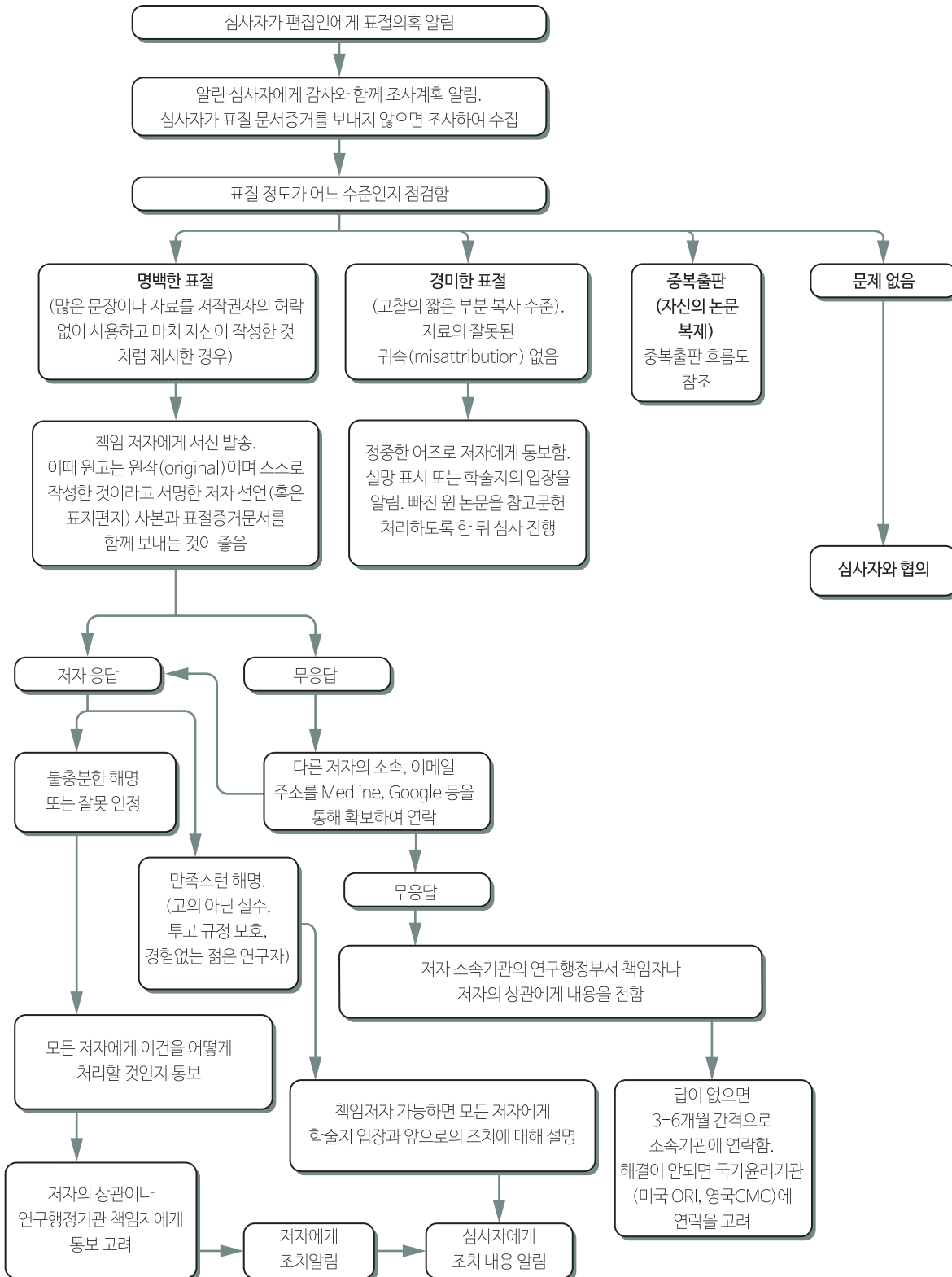
표절 의혹

(a) 투고 원고의 표절 의혹

Suspected plagiarism in a submitted manuscript

Notes

·투고 규정에 표절의 정의와 학술지가 표절 문제를 어떻게 다루는지 기술되어 있어야 함



원 개발자

COPE Liz Wager by Sideview
(www.Lizwager.com)

이 흐름도의 재사용 등
통상 사용권 관련 문서는
cope_administrator
@publicationethics.org

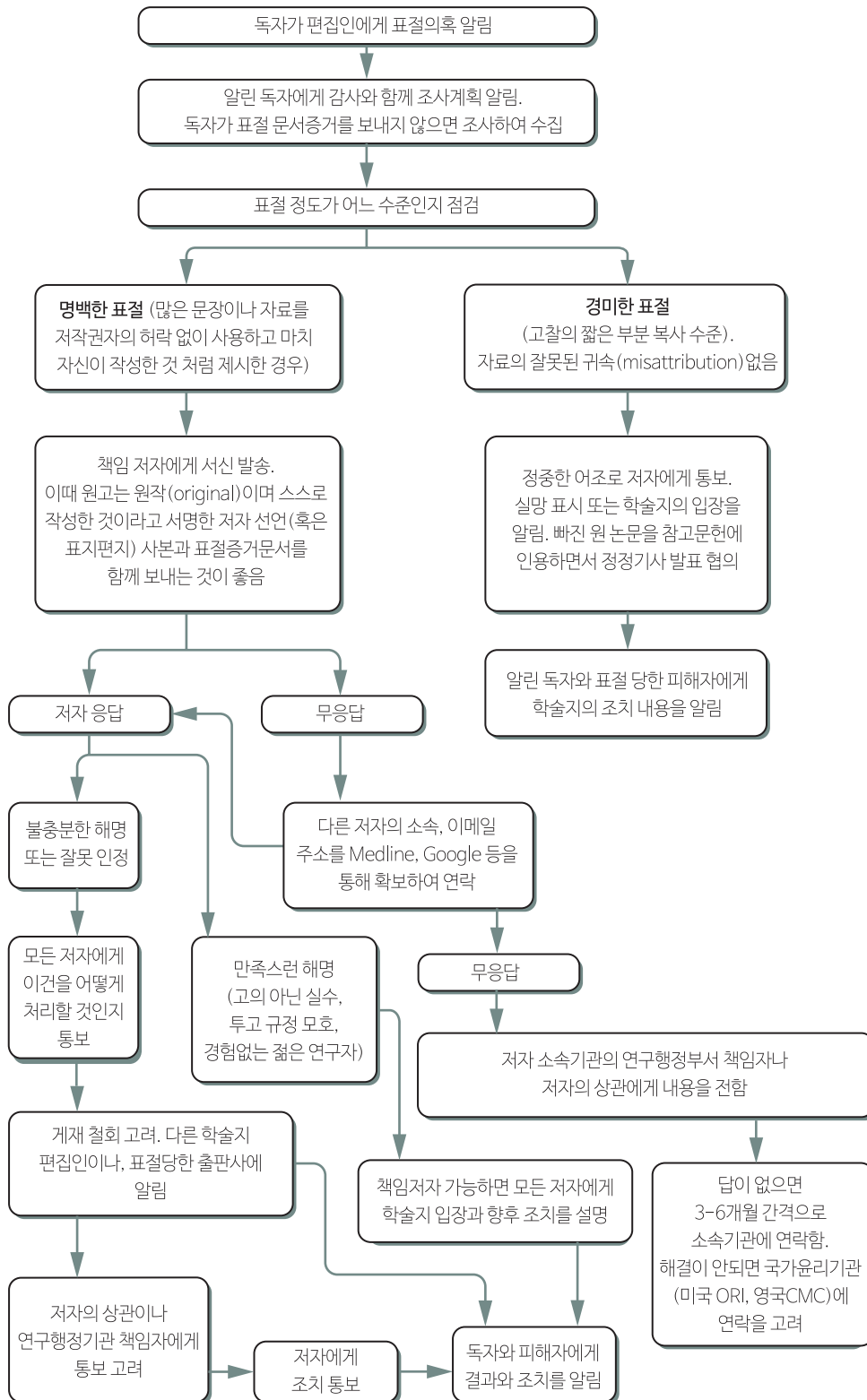
번역자

대한의학학술지편집인협의회,
한국과학학술지편집인협의회
2013년 개정판

표절 의심

(b) 출판 후 표절 의심

Suspected plagiarism in a published manuscript



Notes

·투고 규정에 표절의 정의와 학술지가
표절 문제를 어떻게 다루는지
기술해야 함

원 개발자

COPE Liz Wager by Sideview
(www.Lizwager.com)
이 흐름도의 재사용 등
통상 사용권 관련 문의는
cope_administrator
@publicationethics.org

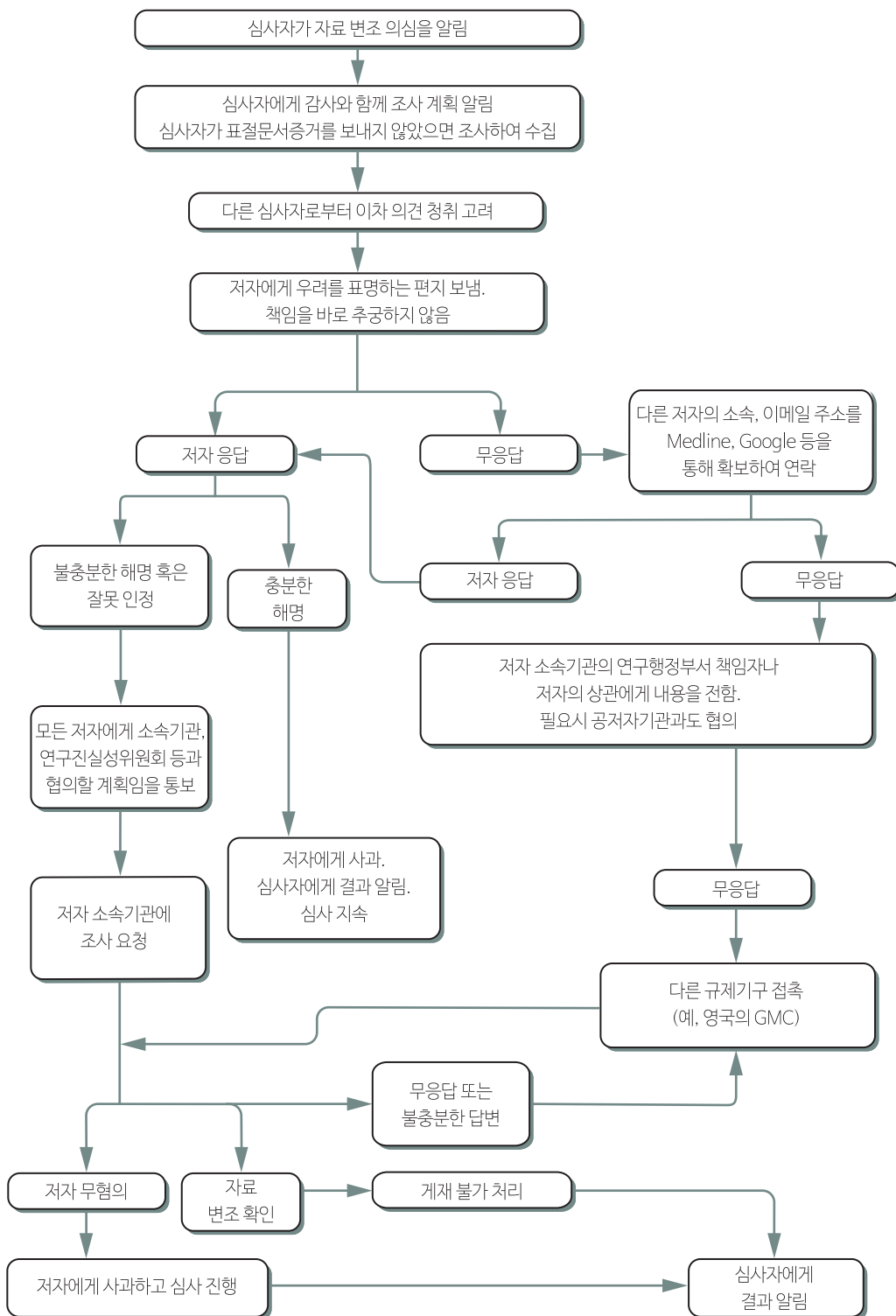
번역자

대한의학학술지편집인협회,
한국과학학술지편집인협회
2013년 개정판

자료 변조 의심

(a) 투고된 원고의 자료 변조 의심

Suspected fabricated data in a submitted manuscript



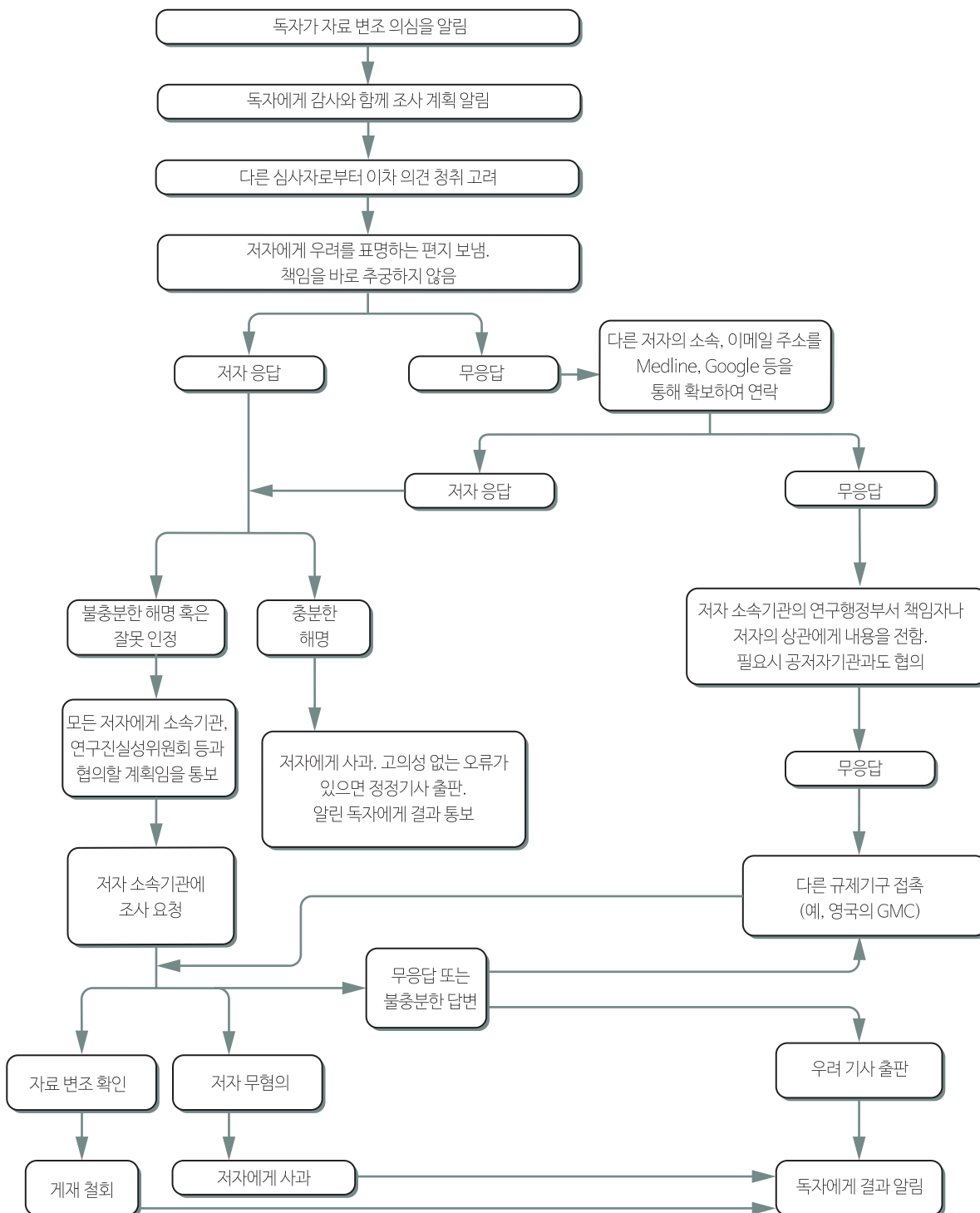
원 개발자
COPE Liz Wager by Sideview
(www.Lizwager.com)
이 흐름도의 재사용 등
통상 사용권 관련 문구는
cope_administrator
@publicationethics.org

번역자
대한의학학술지편집인협의회,
한국과학학술지편집인협의회
2013년 개정판

자료 변조 의심

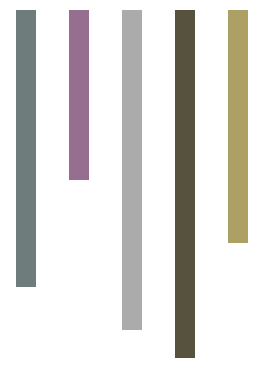
(b) 출판된 원고의 자료 변조 의심

Suspected fabricated data in a published manuscript



원 개발자
COPE Liz Wager by Sideview
(www.Lizwager.com)
이 흐름도의 재사용 등
통상 사용권 관련 문의로는
cope_administrator
@publicationethics.org

번역자
대한의학학술지편집인협의회,
한국과학학술지편집인협의회
2013년 개정판



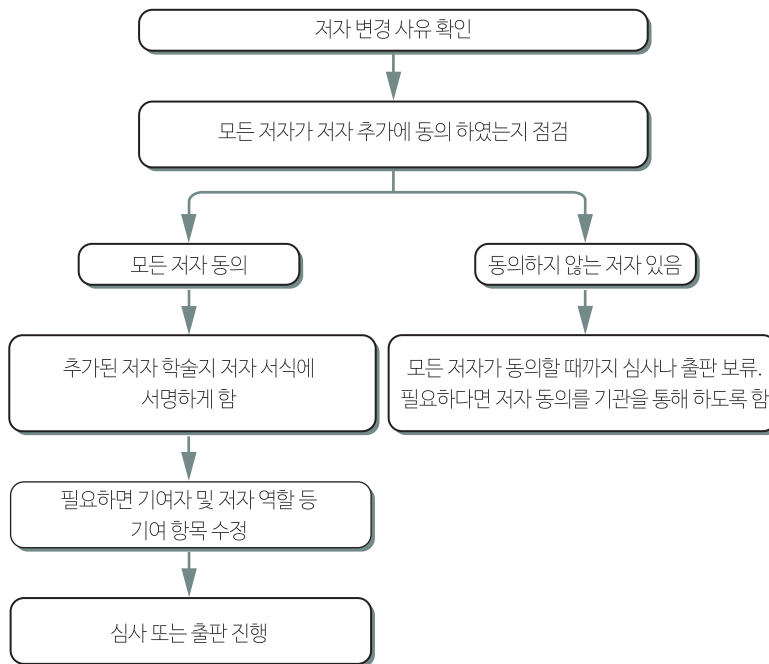
저자 변경

(a) 출판 전 책임저자가 저자 추가 요청

Corresponding author requests addition of extra author before publication

Notes

·심사 내용에 따라 새로운 자료의 추가와 같은 논문의 대폭 수정이 있는 경우 새로운 저자의 추가는 타당할 수 있음



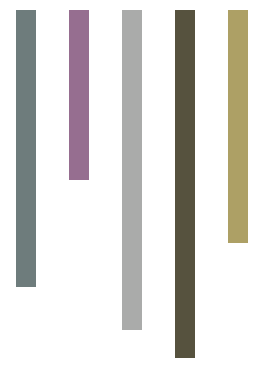
원 개발자

COPE Liz Wager by Sideview
(www.Lizwager.com)

이 흐름도의 재사용 등
통상 사용권 관련 문의로는
cope_administrator
@publicationethics.org

번역자

대한의학학술지편집인협의회,
한국과학학술지편집인협의회
2013년 개정판

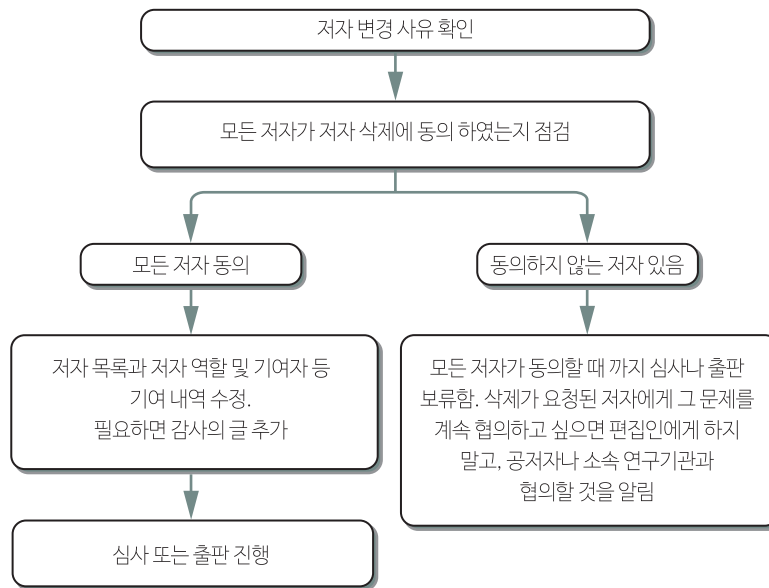


저자 변경

(b) 출판 전에 책임저자가 일부 저자명 삭제 요청

Corresponding author requests removal of author before publication

Notes
·이름이 삭제되는 저자의 동의를 반드시 서류로 받음



원 개발자
COPE Liz Wager by Sideview
(www.Lizwager.com)
이 흐름도의 재사용 등
통상 사용권 관련 문의로는
cope_administrator
@publicationethics.org

번역자
대한의학학술지편집인협회,
한국과학학술지편집인협회
2013년 개정판

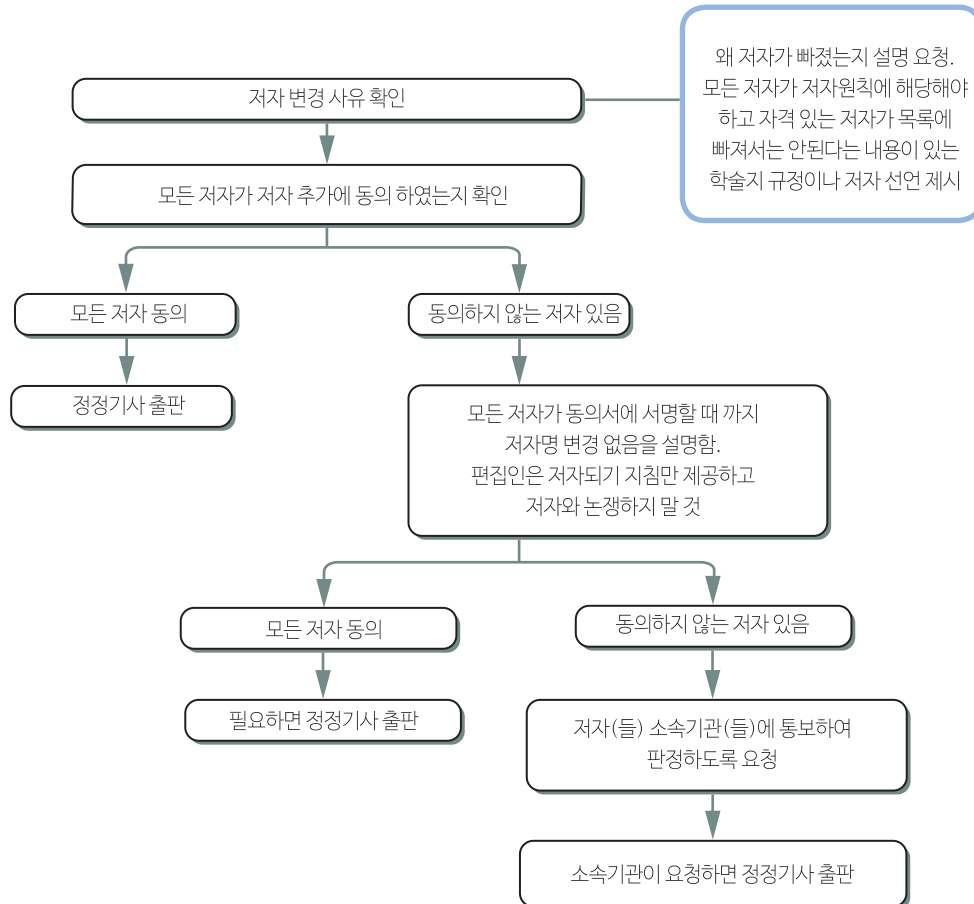
저자 변경

(c) 출판 후 저자 추가 요청

Request for addition of extra author after publication

문제 예방을 위해

- (1) 출판 전, 저자 목록에 있는 저자들이 저자 기준을 충족하여야 하고, 자격이 있는 연구자 중에 저자 목록에 빠진 사람이 없다는 내용의 문서에 서명
- (2) 개별 저자가 연구에 기여한 내용을 출판



원 개발자

COPE Liz Wager by Sideview
(www.Lizwager.com)

이 흐름도의 재사용 등
통상 사용권 관련 문외는
cope_administrator
@publicationethics.org

번역자

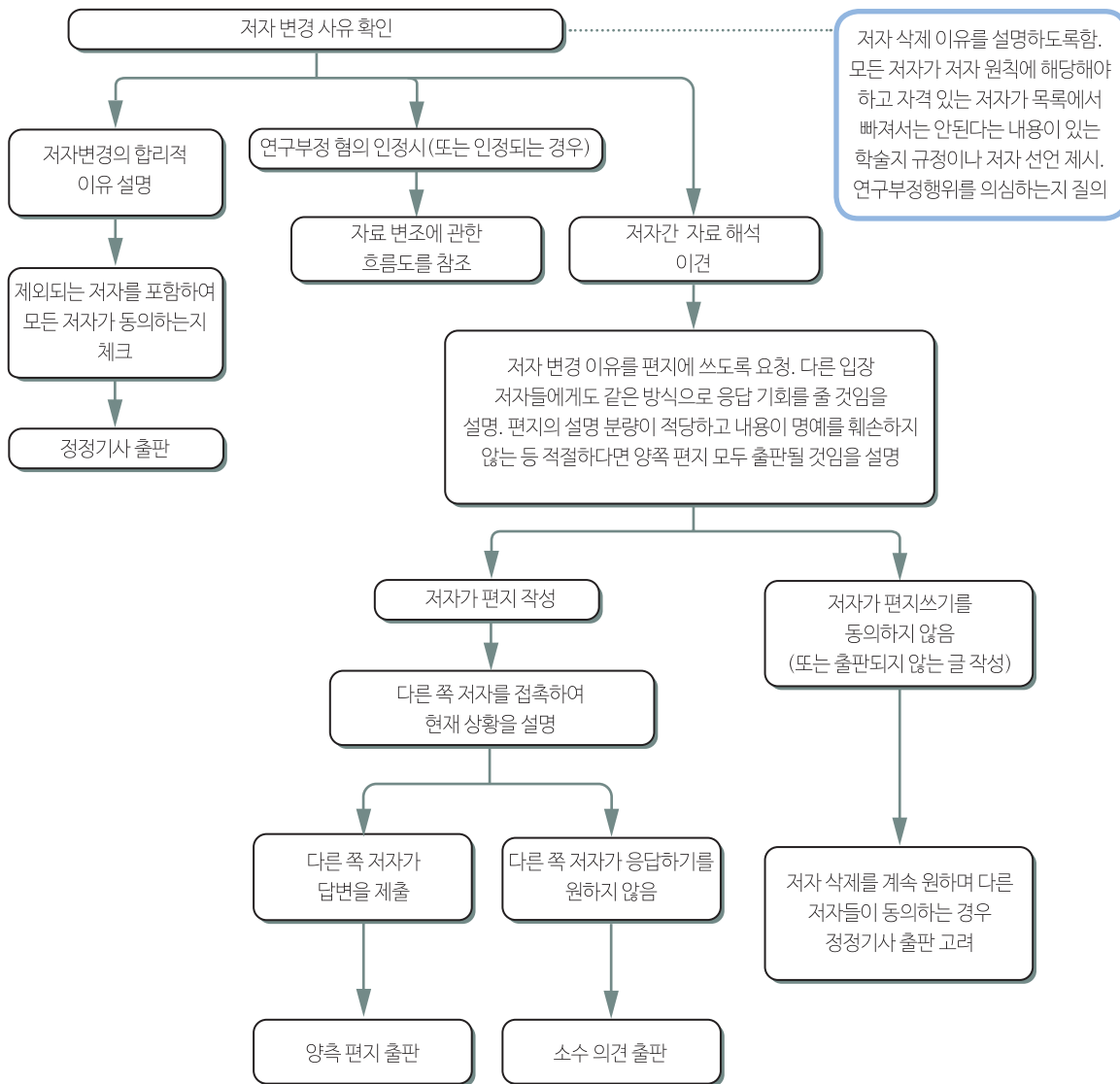
대한의학학술지편집인협회,
한국과학학술지편집인협회

2013년 개정판

저자 변경

(d) 출판 후 저자명 삭제 요청

Request for removal of author after publication

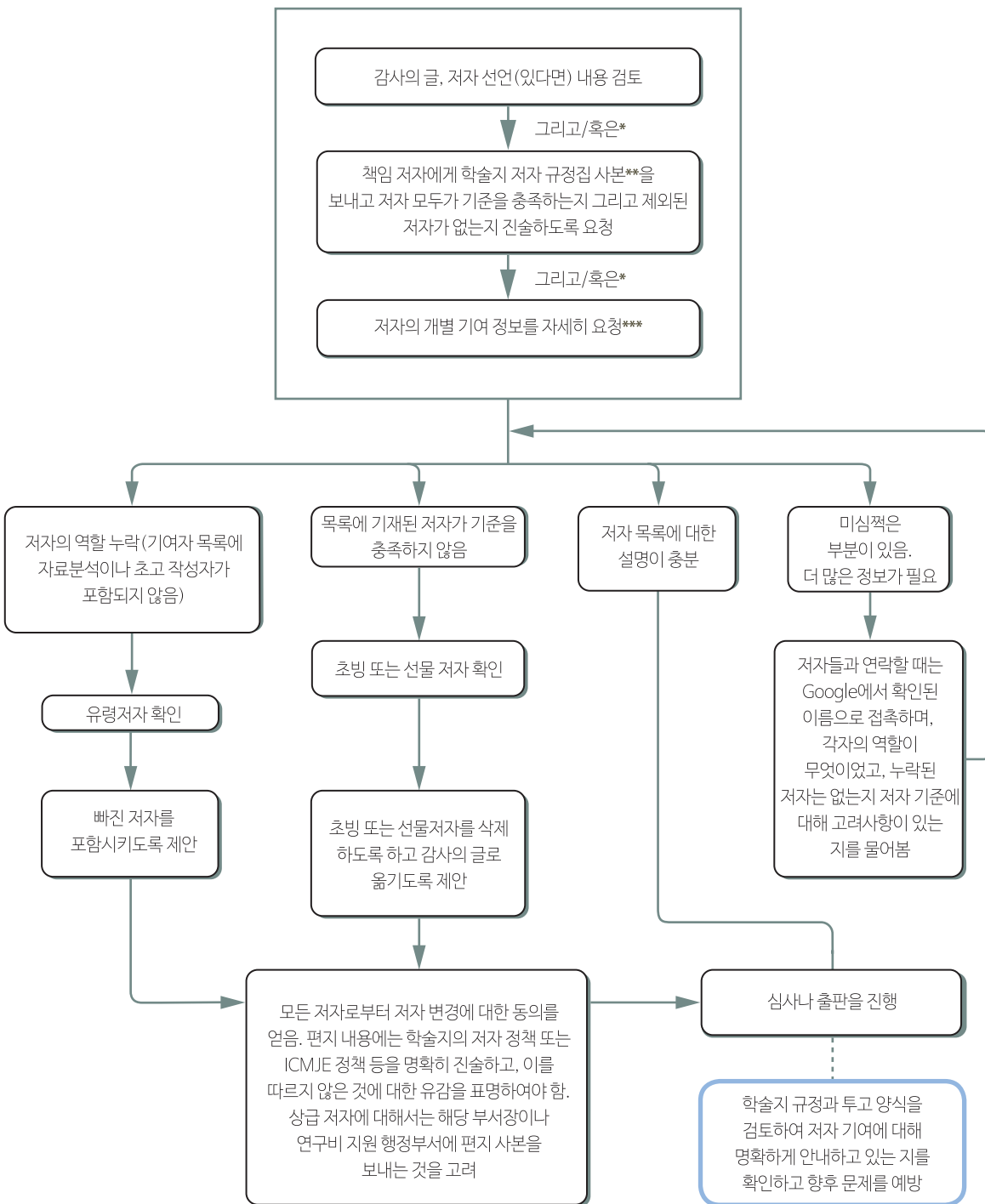


원 개발자
COPE Liz Wager by Sideview
(www.Lizwager.com)
이 흐름도의 재사용 등
통상 사용권 관련 문외는
cope_administrator
@publicationethics.org

번역자
대한의학학술지편집인협의회,
한국과학학술지편집인협의회
2013년 개정판

초빙 또는 선물 저자가 의심될 때 (저자 변경 흐름도 참조)

What to do if you suspect ghost, guest or gift authorship
(see also flowcharts on Changes in authorship, as such requests may indicate the presence of a ghost or gift author)



*** Notes**
첫 초치가 무엇인지는 학술지가 저자나 기여자 정보를 수집하는 표준 방식에 따라 다름

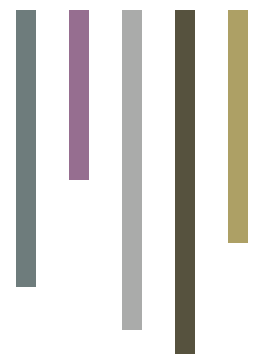
**** Notes**
학술지 투고 규정에 저자 기준에 대한 명확한 안내가 있으면 이런 문제를 다루기 쉬움

***** Notes**
Marusic et al. 은 자유로이 기술하거나 체크박스과 같이 자료를 수집하는 방식이 저자의 답변에 영향을 미칠 수 있다고 함. 따라서 저자가 직접 자신의 역할을 기술하게 하는 것이 진실된 답변을 얻는데 도움이 됨

참고문헌
Marusic A, Bates T, Anic A et al. How the structure of contribution disclosure statement affects validity of authorship: a randomised study in a general medical journal. Curr Med Res Opin 2006;22:1035 - 44

원 개발자
COPE Liz Wager by Sideview (www.Lizwager.com)
이 흐름도의 재사용 등 통상 사용권 관련 문의는 cope_administrator@publicationethics.org

번역자
대한의학학술지편집인협의회, 한국과학학술지편집인협의회
2013년 개정판



저자됨 문제를 어떻게 찾을 것인가

How to spot authorship problems

편집자가 모든 투고 원고를 대상으로 저자나 기여자의 목록에 문제가 있는지를 점검할 수는 없다. 하지만 때때로 저자 목록이 의심스럽거나, 유령 또는 선물 저자를 의심할 수 있는 상황이 있다. COPE 흐름도 중 “유령 또는 초빙저자”는 이와 같은 유령, 초빙, 또는 선물 저자와 관련된 상황에서 어떤 조치를 취할지 제안한다. 아래 내용은 편집인들로 하여금 부적절한 저자를 경계하도록 하고 문제의 징후를 찾아내는데 도움을 주기 위한 것이다.

저자됨 문제의 유형

유령저자는 저자의 자격이 있음에도 불구하고 저자 목록에서 빠진 경우이다. **유령작가**(ghost writer)와는 반드시 일치하지는 않는데 그 이유는 특정 데이터 분석과 같이 다른 역할을 한 연구자가 종종 빠지기 때문이다. Gotzsche 등은 기업 후원 연구 논문에서 연구 설계에 참여한 통계학자들이 자주 제외되었음을 발견한 바 있다. 전문작가나 논문에 관여하는 경우 저자 목록에 포함되는지 여부는 저자의 기준을 충족시켰는지에 따라 결정된다. ICMJE 기준을 적용한다면, 의학 작가들은 보통 저자로서 자격이 충분하지 못한 경우가 많다. 그런 경우 전문 작가의 역할이나 연구비 지원 등의 내용은 감사의 글에 명시해야 한다.

초빙 혹은 **선물저자**는 저자 기준에 미달된 경우이다. 초빙저자는 일반적으로 연구나 출판에 관여한 것이 거의 없는데도 저자 목록에 포함되어 논문을 더 인상적으로 보이도록 한다. 선물저자는 종종 이력서 부풀리기의 수단이 되기도 한다. 예를 들어 동료 논문에 저자로 기재된 것에 대한 대가로 다시 동료의 이름을 자신에 논문에 기재하는 경우이다.

저자 관련 문제를 나타내는 징후

- 책임저자가 심사자 의견에 적절히 답변하지 못하는 경우
- 저자 목록에 없는 사람이 원고를 수정. 워드 문서의 등록정보를 확인하여 누가 수정을 하였는지 확인할 수 있음. 단 공동 컴퓨터를 사용하거나 비서가 수정하는 등 타당한 이유가 있을 수 있음
- 문서 등록 정보에 저자 목록에 없거나 감사의 글에 포함되지 않은 사람 이름이 있는 경우
- 불가능할 정도로 많은 종설 논문이나 의견을 쓸 때. 이 경우 중복 출판을 확인해야 함(Medline 이나 구글에서 기사 제목이나 키워드를 검색하여 알 수 있음)
- 기여자 목록에 역할이 빠져 있음(즉 저자 목록에는 데이터 분석이나 논문 작성에 책임 있는 저자가 없는 것으로 보임)
- 터무니 없이 길거나 짧은 저자 목록(예를 들면, 단순 사례 보고에 저자가 12명이거나 무작위 연구에 저자가 한 명인 경우)
- 기업이 연구비를 지원한 연구에 후원 회사 소속의 저자가 없는 경우(적법한 것일 수 있지만 인정받아야 할 저자가 빠질 가능성이 있음. 프로토콜을 검토하면 고용자의 역할을 결정하는데 도움이 됨. 옆의 참고문헌에 있는 Gotzsche 등의 논문과 Wager의 논평을 참조할 것).

참고문헌

Gotzsche PC, Hrobjartsson A, Johansen HK, Haar MT, Altman DG et al. Ghost authorship in industry-initiated randomised trials. PLoS Med 2007; 4(1):e19. doi:10.1371/journal.pmed.00440019

Wager E (2007) Authors, Ghosts, Damned Lies, and Statisticians. PLoS Med 2007;4(1):e34. doi:10.1371/journal.pmed.0040034

원 개발자

COPE Liz Wager by Sideview (www.Lizwager.com)

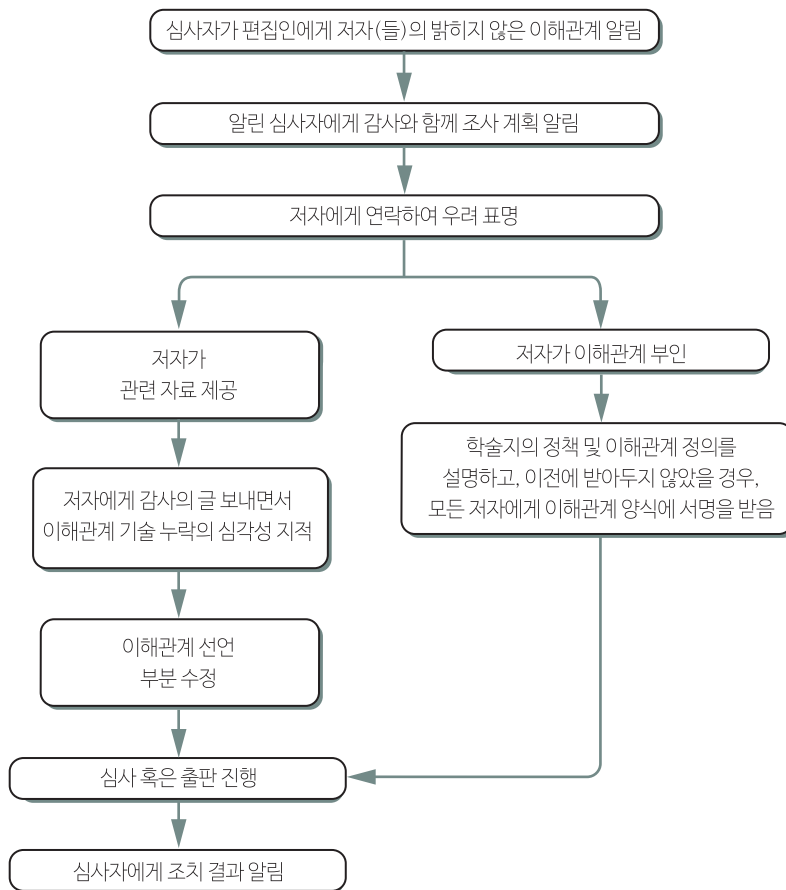
이 흐름도의 재사용 등 통상 사용권 관련 문외는 cope_administrator @publicationethics.org

번역자

대한의학학술지편집인협의회, 한국과학학술지편집인협의회

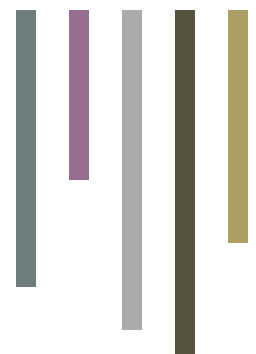
2013년 개정판

투고 원고에서 밝히지 않은 이해관계가 의심될 때 What to do if a reviewer suspects undisclosed conflict of interest (Col) in a submitted manuscript



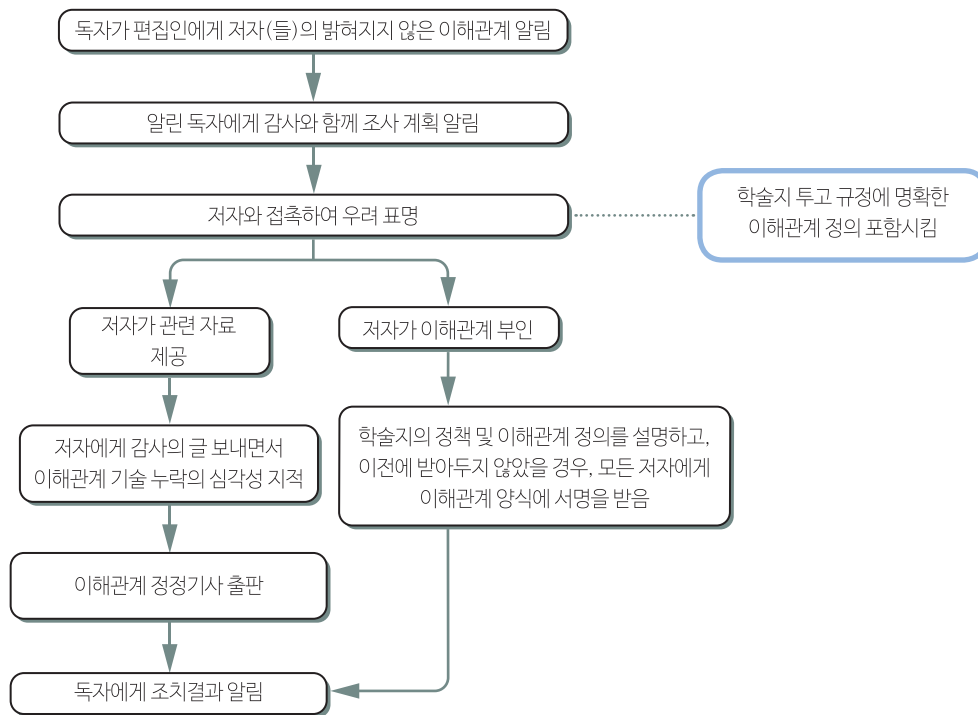
원 개발자
COPE Liz Wager by Sideview
(www.Lizwager.com)
이 흐름도의 재사용 등
통상 사용권 관련 문구는
cope_administrator
@publicationethics.org

번역자
대한의학학술지편집인협의회,
한국과학학술지편집인협의회
2013년 개정판



출판된 논문에서 밝히지 않은 이해관계가 의심될 때 What to do if a reader suspects undisclosed conflict of interest (Col) in a published article

Notes
이런 문제를 피하려면 출판 전 모든 저자에게 이해관계 양식에 서명을 받음

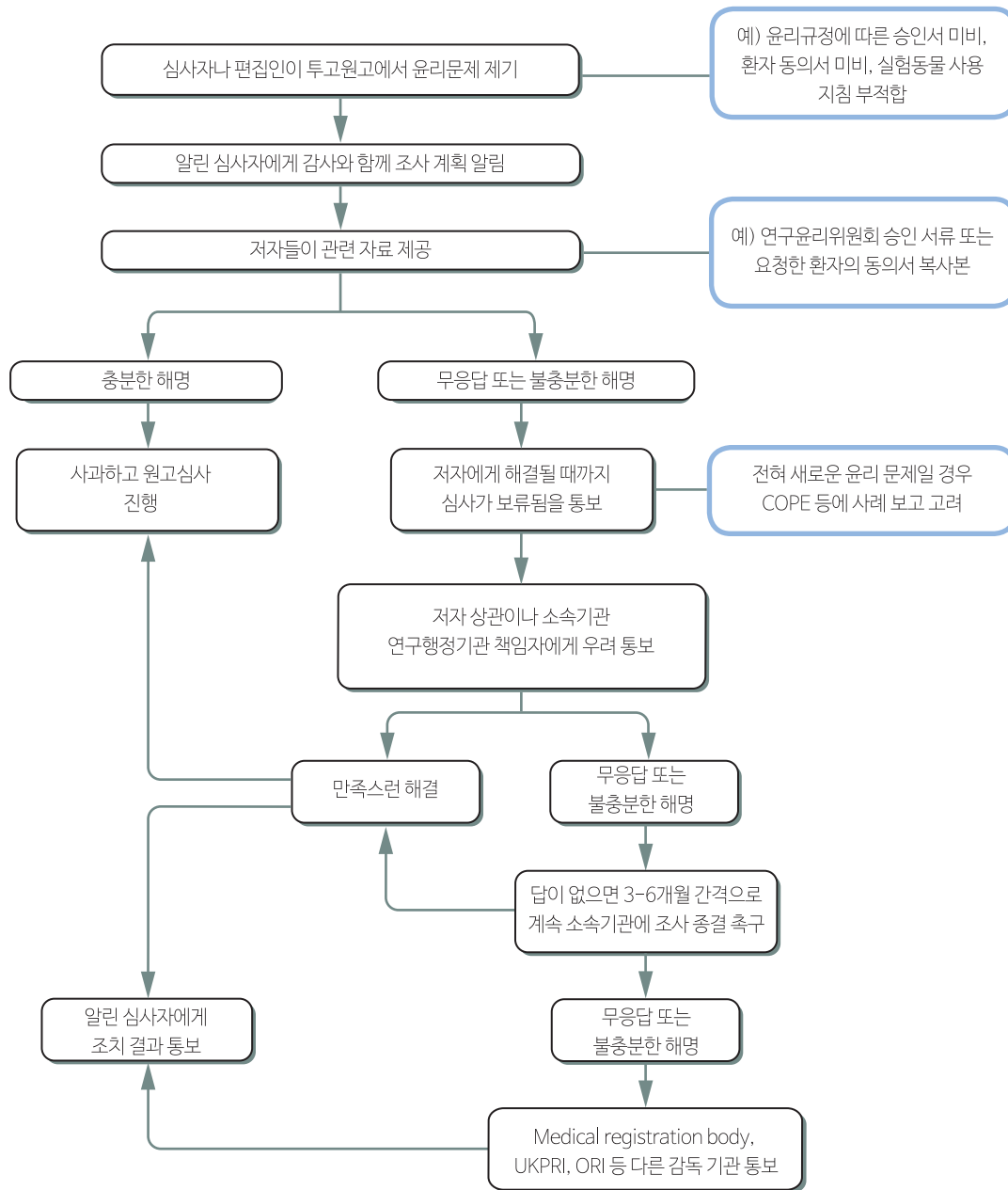


원 개발자
COPE Liz Wager by Sideview
(www.Lizwager.com)
이 흐름도의 재사용 등
통상 사용권 관련 문외는
cope_administrator
@publicationethics.org

번역자
대한의학학술지편집인협회,
한국과학학술지편집인협회
2013년 개정판

투고된 원고의 윤리적 문제 의심

What to do if you suspect an ethical problem with a submitted manuscript



원 개발자
COPE Liz Wager by Sideview
(www.Lizwager.com)
이 흐름도의 재사용 등
통상 사용권 관련 문의는
cope_administrator
@publicationethics.org

번역자
대한의학학술지편집인협의회,
한국과학학술지편집인협의회
2013년 개정판

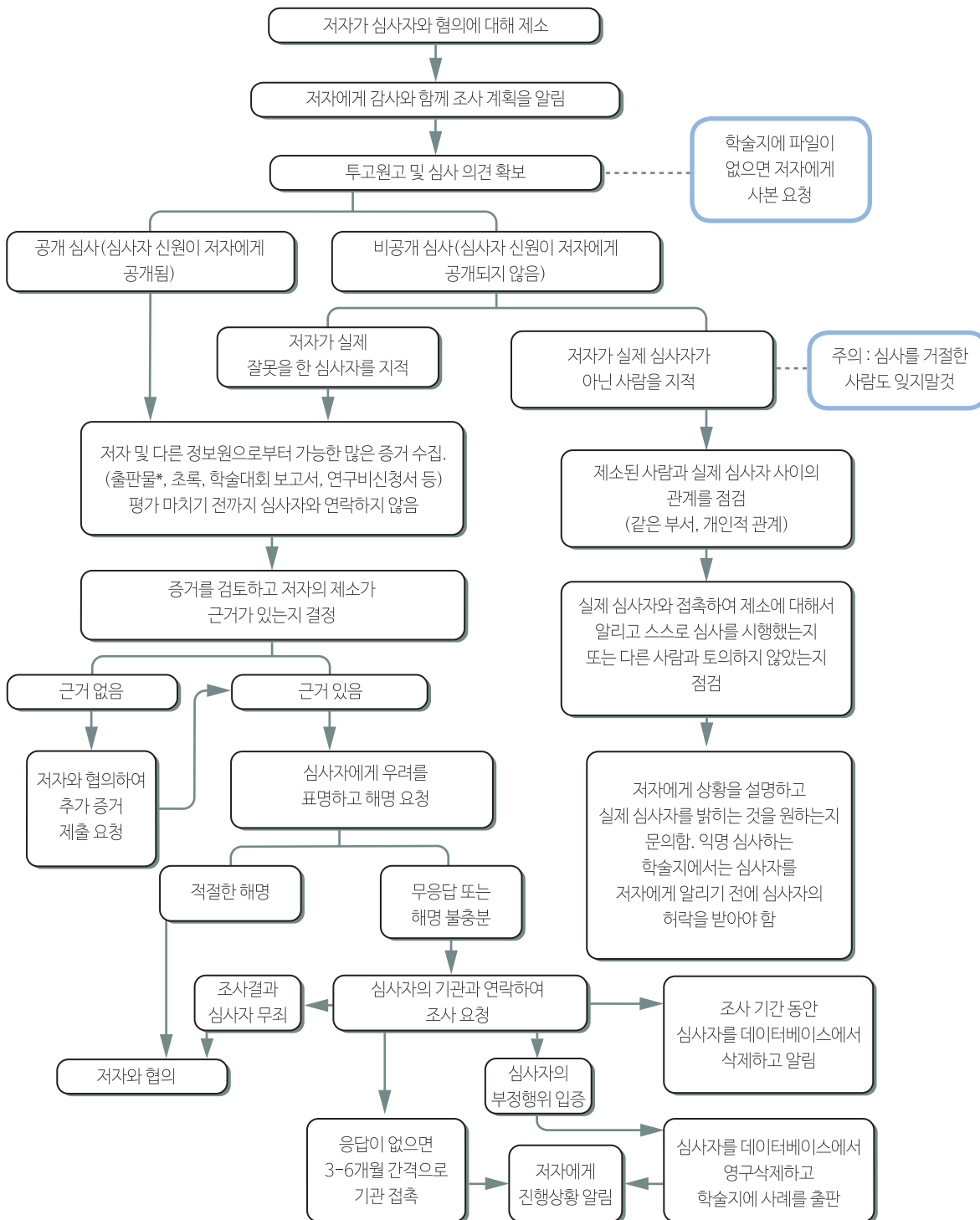
전문심사자에 의해 저자의 아이디어나 자료 도용 의심

What to do if you suspect a reviewer has appropriated an author's ideas or data

Notes
심사규정에 투고 원고는 보안을 지켜야 하고 출판전에 어떠한 형태로든 사용되어서는 안된다는 규정이 있어야 함

Notes
선택은 심사제도 유형에 따라 다름

*** Notes**
저자가 출판한 논문을 다시 출판하면 표절로 다름 (표절 흐름도 참조)



원 개발자
COPE Liz Wager by Sideview (www.Lizwager.com)
이 흐름도의 재사용 등 통상 사용권 관련 문외는 cope_administrator@publicationethics.org

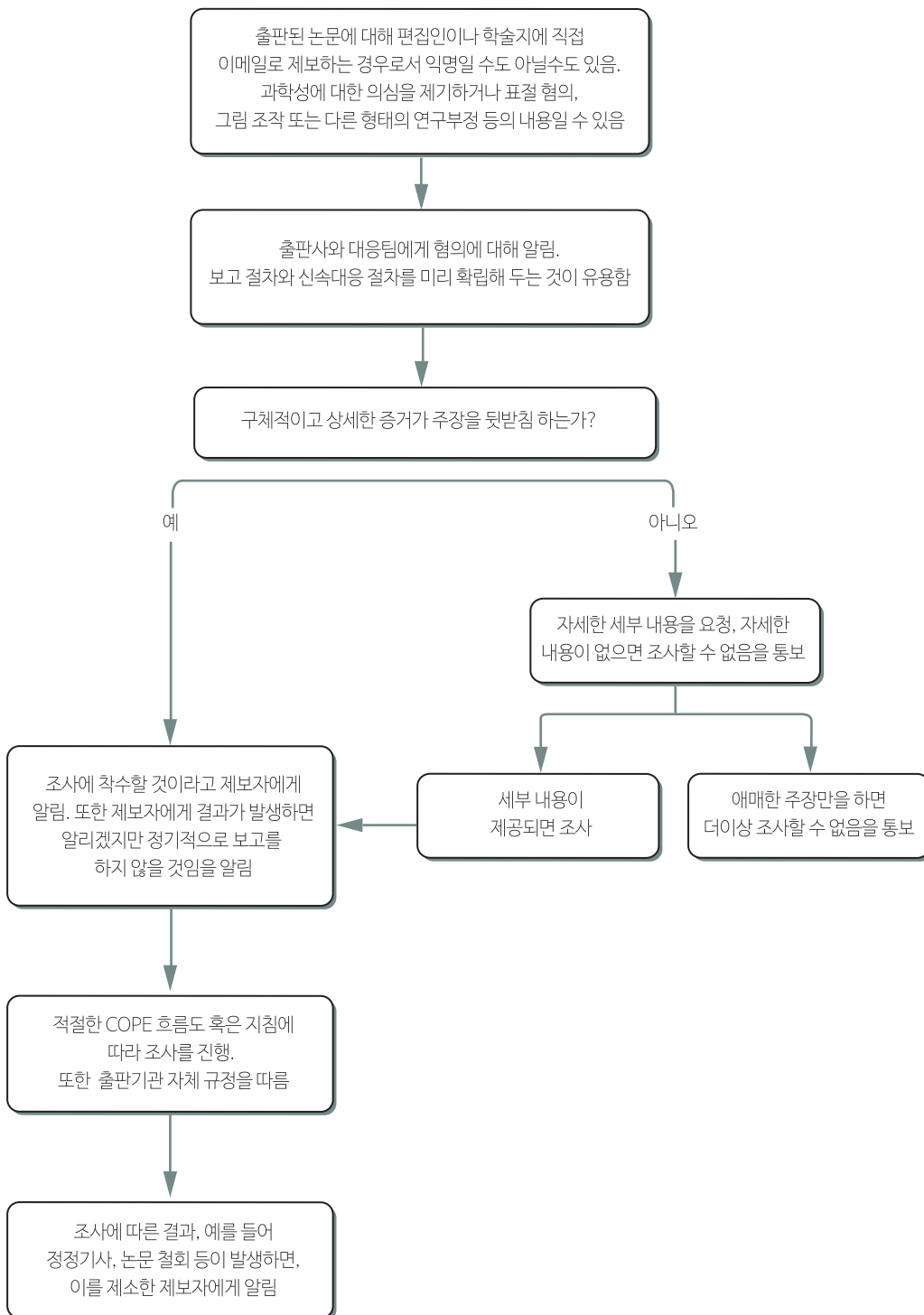
번역자
대한의학학술지편집인협의회, 한국과학학술지편집인협의회
2013년 개정판

제보자가 직접 문제를 제기한 경우 제보에 대한 반응

How to respond to whistle blowers when concerns are raised directly

Notes
 제보의 논조는 공격적일수도, 개인적인 내용일 수도 있음. 공손히 대응하고, 개인적 의견 교환을 하지 말 것

Notes
 제보자는 익명으로 남는 것을 바랄 수 있음. 익명을 원하는 경우에 무리하게 이름을 밝히도록 요청하면 안됨

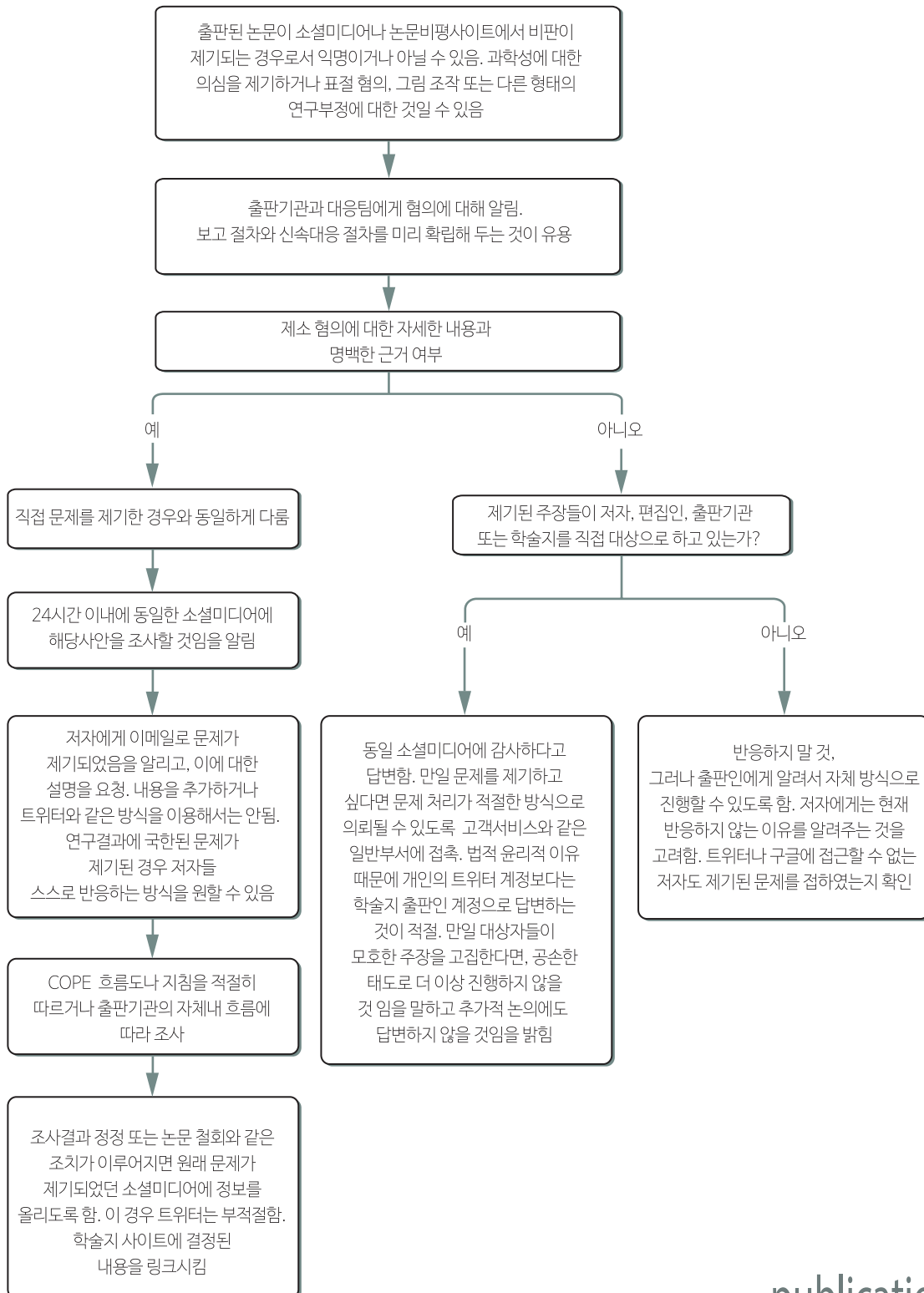


원 개발자
 COPE Liz Wager by Sideview
 (www.Lizwager.com)
 이 흐름도의 재사용 등
 통상 사용권 관련 문의로는
 cope_administrator
 @publicationethics.org

번역자
 대한의학학술지편집인협의회,
 한국과학학술지편집인협의회
 2015년 11월 개정판

제보자가 소셜미디어를 통해 문제를 제기한 경우 제보에 대한 반응

How to respond to whistleblowers when concerns are raised via social media



Notes
 제보의 논조는 공격적일수도, 개인적인 내용일 수도 있음. 공손히 대응하고, 개인적 의견 교환을 하지 말 것

Notes
 제보자는 익명으로 남는 것을 바랄 수 있음. 익명을 원하는 경우에 무리하게 이름을 밝히도록 요청하면 안됨

Notes
 토론이 공격 영역 밖으로 진행되지 않도록 하는 것이 중요하므로, 구체적인 토론을 소셜미디어에 노출시키지 말 것

원 개발자
 COPE Liz Wager by Sideview (www.Lizwager.com)
 이 흐름도의 재사용 등 통상 사용권 관련 문은 cope_administrator@publicationethics.org

번역자
 대한의학학술지편집인협의회, 한국과학학술지편집인협의회
 2015년 11월 개정판